

SCREEN NATURE

**ULTIMETAL**<sup>®</sup>

 **GreenScreen**<sup>™</sup>



TISSUS INTELLIGENTS POUR PROTECTION SOLAIRE



APPLICATION  
INTÉRIEURE

# SCREEN NATURE ULTIMETAL®

CONFORT THERMIQUE ET VISUEL,  
UN NIVEAU D'EXCELLENCE INÉGALÉ

74%

DE RÉFLEXION  
SOLAIRE

EXCELLENTE  
TRANSPARENCE

- Composition minérale pour un **IMPACT MINIMAL SUR L'ENVIRONNEMENT** : tissu de verre, sans PVC, sans polyester et sans halogène\*
- **INCOMBUSTIBLE**, sans émission de fumée : **M0** (NFP 92 503), **EUROCLASS A2-s1-d0, F0**
- **BOUCLIER THERMIQUE TRANSPARENT** : la **FACE MÉTALLISÉE**, orientée côté vitrage rejette jusqu'à 88 % de l'énergie solaire quel que soit le coloris ( $g_{tot} = 0,12$  / vitrage  $g = 0,32$  et  $U = 1,1$  W/m<sup>2</sup> K)
- **TRÈS FAIBLE ÉMISSIVITÉ DE 10 %**. Le tissu agit comme un **ISOLANT THERMIQUE** pour assurer confort d'été et confort d'hiver
- Excellente **MAÎTRISE DE L'ÉBLOUISSEMENT** : jusqu'à 96 % des rayons lumineux filtrés, classe de confort 3 (bon effet) selon la norme EN 14501
- Réduction de la **CONSOMMATION ÉNERGÉTIQUE** des bâtiments : contribue à l'obtention de crédits dans les programmes des bâtiments éco-efficients tels que BEPOS, BBC, LEED, BREEAM
- Convient aux atmosphères humides ou soumis à condensation (**FAÇADE DOUBLE-PEAU**)
- Tissu élégant et **TRÈS FIN** pour des stores s'insérant dans des espaces de **FAIBLE ENCOMBREMENT**
- **STABILITÉ DIMENSIONNELLE, DURABILITÉ** (10.000 cycles, classe 3 NF EN 13120), **RÉSISTANCE MÉCANIQUE** : une planéité parfaite même en grande dimension
- Santé / Sécurité : répondent aux exigences des établissements recevant du public

\* sauf présence de Fluor

## CARACTÉRISTIQUES TECHNIQUES

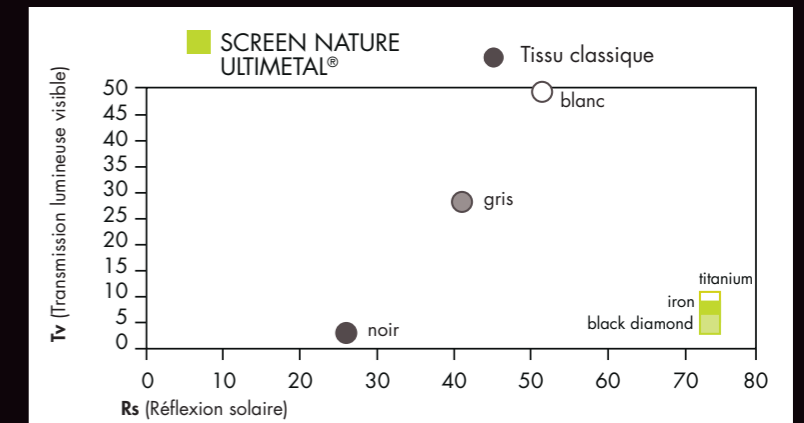
SCREEN NATURE ULTIMETAL®			
Composition	Tissu de verre ignifugé sans PVC et sans halogène (sauf présence de fluor)		
Classement feu, fumée & autres PV d'essais*	M0-M1 (F) - NFP 92 503 B1 (DE) - DIN 4102-1 BS (GB) - 476 Pt 6 & 7 Class 0 C UNO (IT) - UNI 9177	Euroclass A2-s1-d0 (EU) - EN 13501-1 selon montage EN 13823 & EN 14716	FR (US) - NFPA 701 FO - NF F 16-101 PCS : 1,59 MJ/kg (0,26 MJ/m²)
Santé, sécurité	Greenguard® GOLD : Garantie qualité de l'air intérieur (COV) Résistance aux bactéries : Plus de 99 % des bactéries détruites - ASTM E 2180		
Coefficient d'ouverture	4 %		
Blocage des UV	Jusqu'à 96 %		
Émissivité	0,10		
Largeurs	180 - 240 cm (selon coloris)		
Poids/m²	165 g ± 5 % - ISO 2286 - 2		
Épaisseur	0,21 mm ± 5 % - ISO 2286 - 3		
Solidité des coloris à la lumière (échelle sur 8)	7/8 - ISO 105 B02 (coloris blanc non coté)		
Résistance mécanique	Rupture	Déchirure	Pliure
Chaîne	> 100 daN/5 cm	≥ 3 daN	≥ 10 daN/5 cm
Trame	> 110 daN/5 cm	≥ 5 daN	≥ 20 daN/5 cm
	ISO 1421	EN 1875-3	ISO 1421**
Allongement (chaîne et trame)	< 5 % - ISO 1421		
Conditionnement	Rouleaux de 50 ml		
Confection	Notice de conseils sur demande		

Les caractéristiques et qualités techniques de ces produits sont conformes à la date d'émission de la présente brochure. La société MERMET SAS se réserve le droit de les modifier, seules celles figurant sur le site Internet [www.sunscreen-mermet.com](http://www.sunscreen-mermet.com) faisant foi. La société MERMET SAS se réserve également et le cas échéant le droit de retirer ces produits de la vente si, en raison d'une évolution de la réglementation ou du savoir et des connaissances, une quelconque des caractéristiques et qualités techniques ci-dessus énoncées venaient à faire défaut ou étaient rendues impossibles. \* PV disponibles, contacter Mermet \*\* Procédure interne, dérivée de ISO 1421

## PERFORMANCES THERMIQUES ET OPTIQUES

### Performances du SCREEN NATURE ULTIMETAL®

Grâce à sa face métallisée, le tissu SCREEN NATURE ULTIMETAL® combine, techniquement, une forte réflexion solaire (74 %) ainsi qu'une excellente transmission visible ( $T_v \leq 6$ ), et ce quel que soit le coloris choisi pour l'ambiance intérieure. Le confort thermique est total et l'éblouissement ainsi que les reflets gênants sont parfaitement maîtrisés.



Tissu SCREEN NATURE ULTIMETAL® comparé au tissu classique sans PVC

## GAIN THERMIQUE ET HAUTE QUALITÉ ENVIRONNEMENTALE

### SCREEN NATURE ULTIMETAL® : screen métallisé sans PVC, double efficacité

Le tissu SCREEN NATURE ULTIMETAL® s'appuie sur la technicité du tissu SCREEN NATURE et, grâce à sa face métallisée, offre une protection solaire intérieure optimale, un très bon compromis entre protection thermique et confort visuel :

- la face métallisée, orientée côté vitrage, réfléchit le rayonnement solaire pour maîtriser la chaleur, et optimise la transmission lumineuse pour contrôler l'éblouissement (notamment pour des écrans d'ordinateurs),
- la face textile, côté intérieur, maîtrise l'apport de lumière naturelle et offre une transparence inégalée.

La composition du tissu SCREEN NATURE ULTIMETAL® s'inscrit dans une démarche de développement durable et permet de réaliser des économies d'énergie en renforçant les performances des vitrages destinés aux bâtiments éco-efficaces ; permettant une utilisation mesurée de la climatisation en été, du chauffage en hiver, et de l'éclairage artificiel. Le tissu SCREEN NATURE ULTIMETAL® contribue à réduire les émissions de gaz à effet de serre.

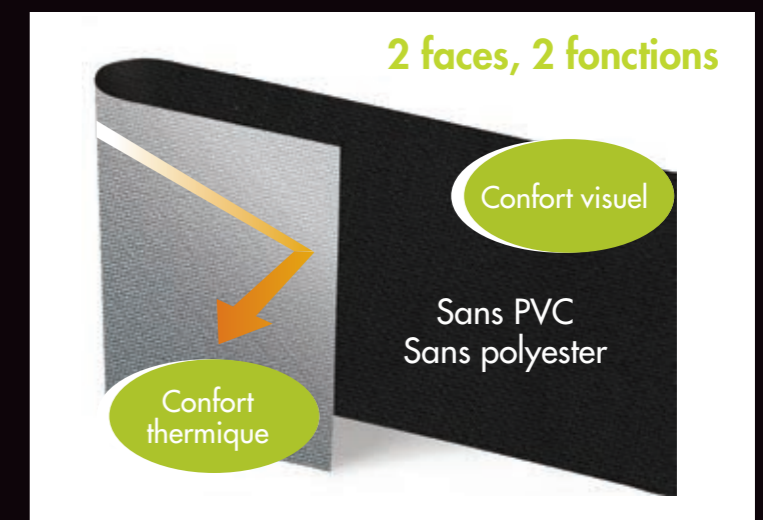
### VALEURS THERMIQUES ET OPTIQUES selon la norme européenne EN 14501

SCREEN NATURE ULTIMETAL® - OF 4%	Valeurs thermiques					Valeurs optiques
	Tissu			Tissu + Vitrage / gtot intérieur		
	Ts	Rs	As	C : gv = 0,59	D : gv = 0,32	
Coloris (valeurs face métal)						Tv
1301 Titanium	6	74	20	0,28 ②	0,13 ③	6
1303 Platinium	6	74	20	0,27 ②	0,13 ③	6
1302 Inox	6	74	20	0,29 ②	0,14 ③	5
1304 Iron	5	74	21	0,27 ②	0,13 ③	5
1305 Carbon	5	74	21	0,28 ②	0,14 ③	5
1306 Bronze	5	74	21	0,28 ②	0,14 ③	5
1307 Black Diamond	4	73	23	0,27 ②	0,12 ③	4

gv = 0,59 : facteur solaire du vitrage de référence (C), double vitrage 4/16/4 peu émissif rempli à l'Argon (facteur de transmission thermique U = 1,2 W/m² K).  
gv = 0,32 : facteur solaire du vitrage de référence (D), double vitrage réfléchissant 4/16/4 peu émissif rempli à l'Argon (facteur de transmission thermique U = 1,1 W/m² K).

Classification de confort selon la norme EN 14501 : ① très peu d'effet ② peu d'effet ③ effet moyen ④ bon effet ⑤ très bon effet

Échantillons testés selon la norme EN 14500 fixant les méthodes de mesure et de calcul en référence à la norme "dispositifs de protection solaire combinés à un vitrage - calcul du facteur de transmission solaire et lumineuse - partie 2 : EN 13363-2 méthode détaillée" et la norme EN 410 "verre dans la construction - Détermination des caractéristiques lumineuses et solaires des vitrages".



# SCREEN NATURE ULTIMETAL®

LARGEURS : 180 - 240 CM

LARGEUR : 240 CM

1301

1302

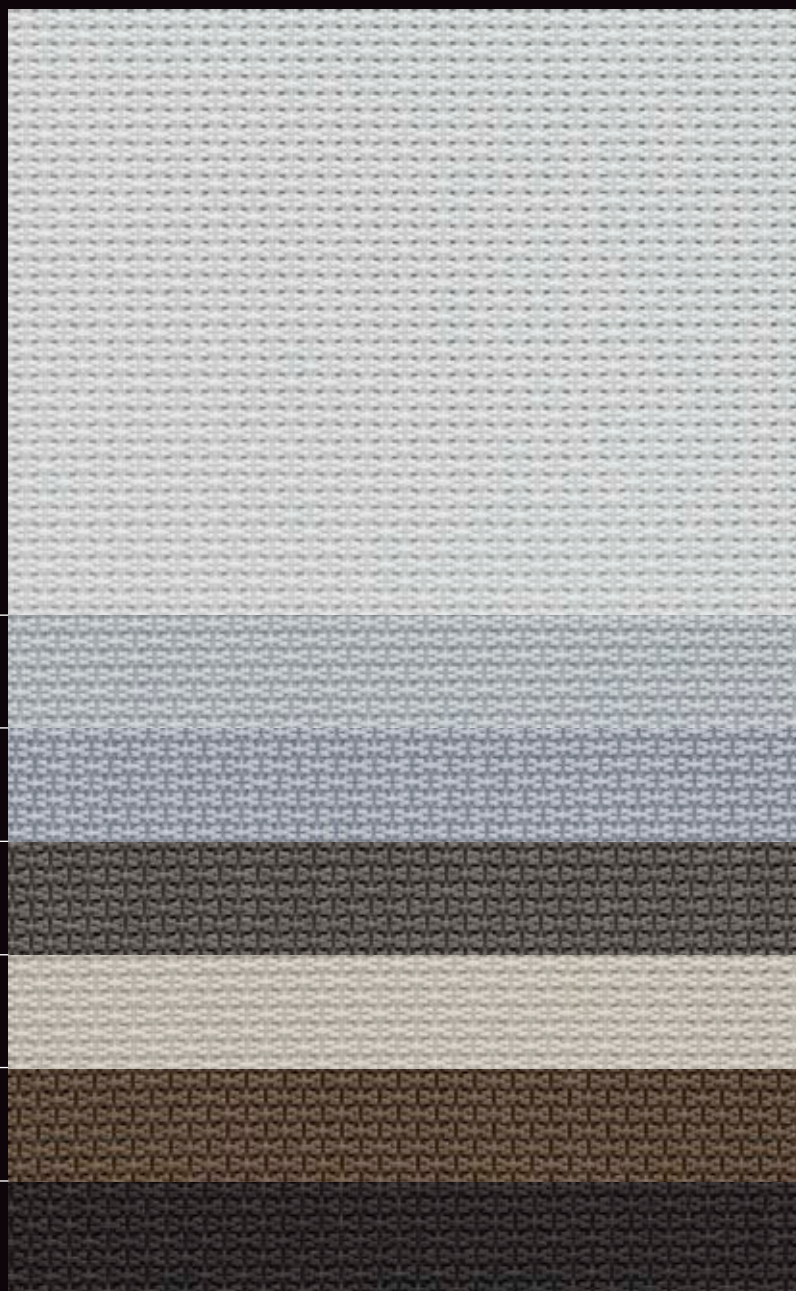
1304

1305

1303

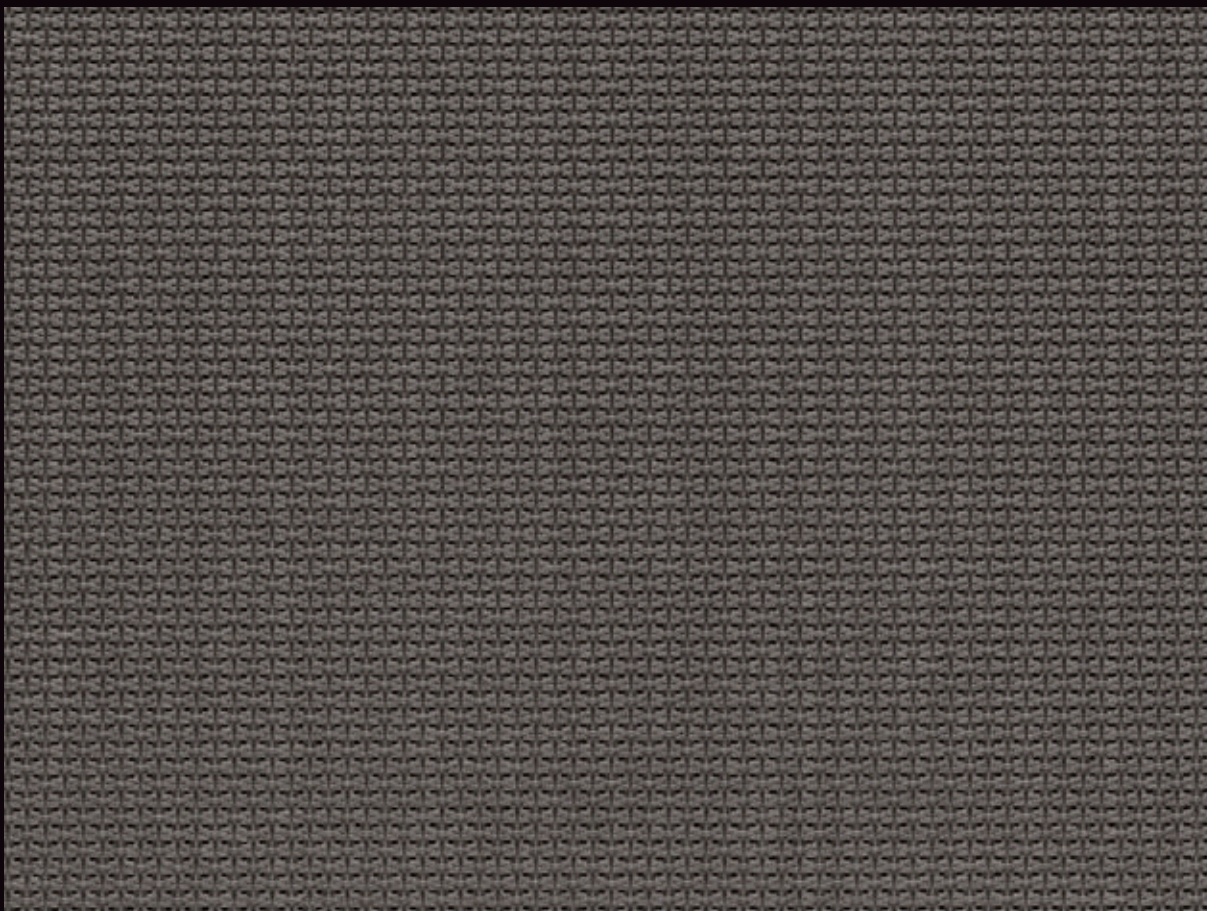
1306

1307



Les coloris peuvent présenter un léger écart avec la réalité

1305

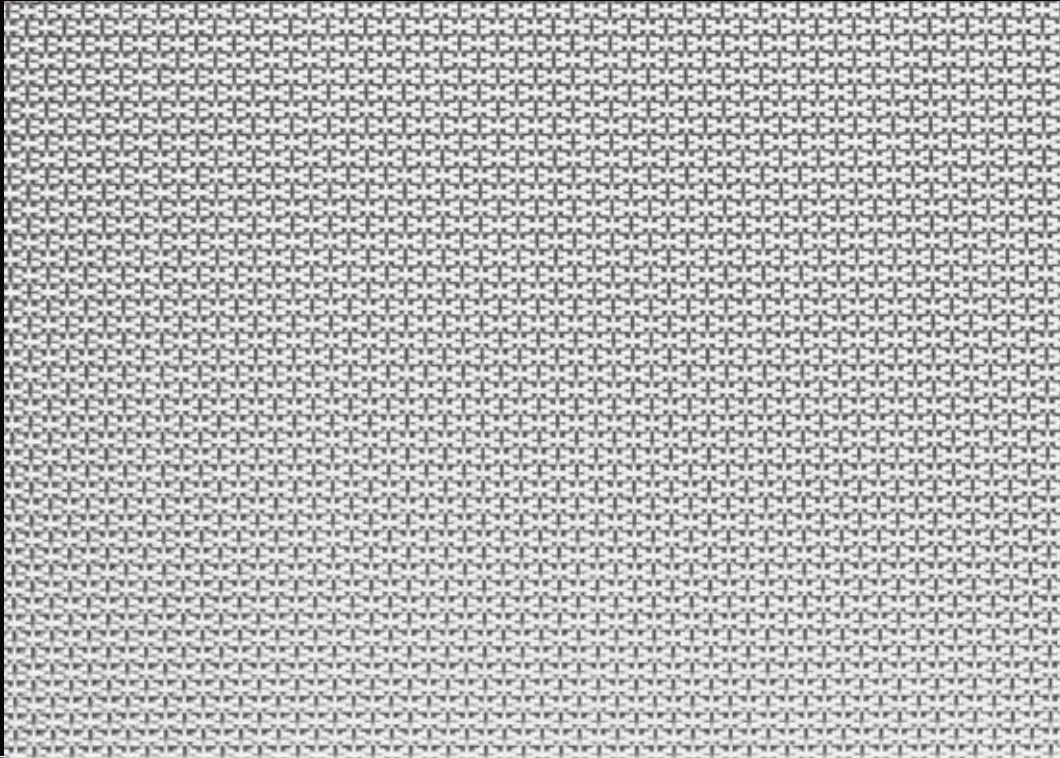


## SERVICE

- Calcul de facteur solaire g<sub>tot</sub> (vitrage + store)
- Valeurs spectrales et indices thermiques et optiques disponibles sur demande
- Descriptifs produits pour CCTP et DCE
- Échantillons A4 et prototypes
- Formation sur la fonctionnalité des tissus

# SCREEN NATURE ULTIMETAL®

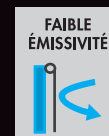
1305



## APPLICATION INTÉRIEURE



Stores à enroulement

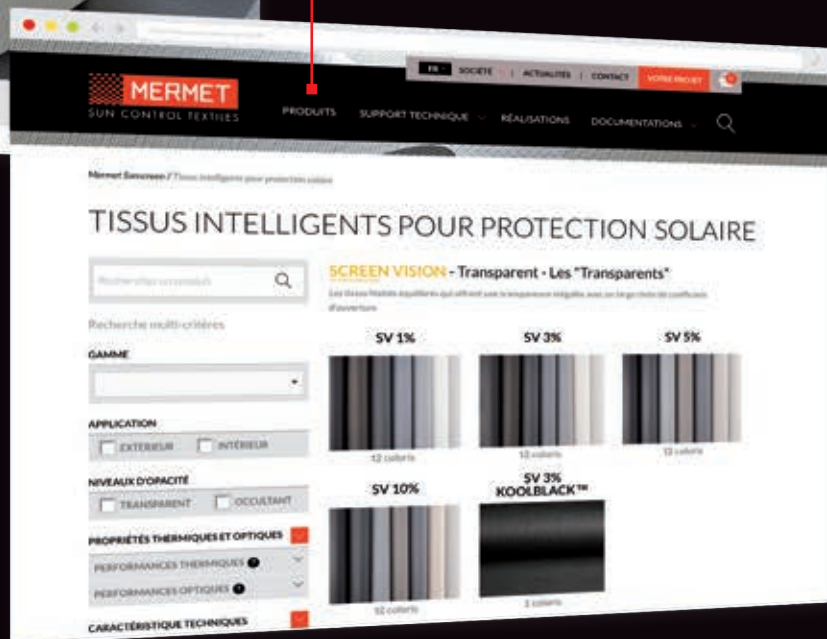


[www.sunscreen-mermet.com](http://www.sunscreen-mermet.com)



## TROUVEZ EN 3 CLICS LE TISSU ADAPTÉ à votre projet

- Un moteur de recherche avec des critères de performance
- De nombreux documents en téléchargement
- Toutes les informations produits disponibles
- Une bibliothèque de réalisations



 **LA COLLECTION MERMET** offre un large choix de tissus pour application extérieure ou intérieure, transparents ou totalement occultants, pour apporter confort thermique et optique. Pour recevoir les autres brochures de la collection, **contactez-nous**.



SCREEN VISION / DESIGN / THERMIC / LOW E

EXTERNAL SCREEN CLASSIC

SCREEN NATURE

BLACKOUT 100 %

ACOUSTICS

**MERMET**

58, chemin du Mont Maurin - 38630 Les Avenières Veyrins-Thuellin - France  
Tél. +33(0) 474 336 615 - Fax +33(0) 474 339 729

La présente brochure doit être lue et interprétée conformément aux Conditions Générales de Vente (CGV) de la société MERMET SAS avec lesquelles elle forme un tout indissociable. Les CGV à jour, et dès lors seules juridiquement applicables à la société, sont celles figurant sur le site Internet de la société MERMET SAS à l'adresse suivante : [www.sunscreen-mermet.com](http://www.sunscreen-mermet.com).