

SCREEN DESIGN

# SCREEN PROGRESS

NOUVEAU

SCREEN PROGRESS

SCREEN DESIGN

NOUVEAU



TISSUS INTELLIGENTS POUR PROTECTION SOLAIRE

COLLECTION  
**2018**  
**2021**



APPLICATION  
INTÉRIEURE

# SCREEN PROGRESS

1 TISSU POUR 3 FONCTIONS : **GESTION DE L'ÉBLOUISSEMENT, LUMIÈRE NATURELLE ET TRANSPARENCE**

**3 À 17%**

COEFFICIENT  
D'OUVERTURE  
PROGRESSIF

SOLUTION  
**SUR-MESURE**

- Selon la configuration de l'espace, le tissu **SCREEN PROGRESS** laisse entrer la **LUMIÈRE NATURELLE** par sa partie ouverte (Tv de 17 % à 34 % selon le coloris) positionnée en haut ou en bas du store, tout en **MAÎTRISANT L'ÉBLOUISSEMENT** par sa partie dense au niveau des postes de travail (Tv de 3 % à 19 % selon le coloris) pour un **CONFORT VISUEL OPTIMAL**
- Réduction de la consommation énergétique liée à l'éclairage artificiel tout en filtrant, au niveau souhaité, la lumière naturelle
- Bon niveau de **TRANSPARENCE**
- **FABRICATION SUR MESURE DES PANNEAUX** selon le besoin de chaque bâtiment, **22 COLORIS** au choix dans la gamme M-Screen
- **HARMONIE DE LA FAÇADE** vue de l'extérieur ; les stores déployés répondent à tous les besoins des occupants : gestion de l'éblouissement, lumière naturelle et maintien de la vue vers l'extérieur
- **STABILITÉ DIMENSIONNELLE, DURABILITÉ** (10.000 cycles, classe 3 NF EN 13120), **RÉSISTANCE MÉCANIQUE** : une planéité parfaite même en grande dimension
- Santé / Sécurité : répondent aux exigences des établissements recevant du public

## APPLICATION INTÉRIEURE



Stores à enroulement



## CARACTÉRISTIQUES TECHNIQUES

SCREEN PROGRESS			
Composition	36 % Fibre de verre - 64 % PVC		
Classement feu, fumée & autres PV d'essais*	<b>M1 (F)</b> - NFP 92 503 <b>B1 (DE)</b> - DIN 4102-1 <b>BS (GB)</b> - 476 Pt 6 & 7 Class 0 <b>CLASE 1 (SP)</b> - EN 13773 <b>FR (US)</b> - NFPA 701 <b>PCS</b> : 14,6 MJ/kg (4,74 à 6,13 MJ/m²)		
Santé, sécurité	<b>Greenguard® GOLD</b> : Garantie qualité de l'air intérieur (COV) <b>Résistance aux bactéries</b> : Plus de 99 % des bactéries détruites - ASTM E 2180		
Coefficient d'ouverture	3 à 17 %		
Blocage des UV	Jusqu'à 97 % (OF 3 %)		
Largeur	250 cm		
Poids/m² - ISO 2286 - 2	OF 3 % : 420 g ± 5 % - OF 17 % : 325 g ± 5 %		
Épaisseur - ISO 2286 - 3	OF 3 % : 0,50 mm ± 5 % - OF 17 % : 0,56 mm ± 5 %		
Solidité des coloris à la lumière (échelle sur 8)	7/8 - ISO 105 B02 (coloris blanc non coté)		
Résistance mécanique	Rupture	Déchirure	Pliure
Chaîne	> 150 daN/5 cm	≥ 4 daN	≥ 30 daN/5 cm
Trame	> 100 daN/5 cm	≥ 4 daN	≥ 30 daN/5 cm
	ISO 1421	EN 1875-3	ISO 1421**
Allongement (chaîne et trame)	< 5 % - ISO 1421		
Conditionnement	Toiles équerrées		
Confection	Notice de conseils sur demande		

Les caractéristiques et qualités techniques de ce produit sont conformes à la date d'émission de la présente brochure. La société MERMET SAS se réserve le droit de les modifier, seules celles figurant sur le site Internet [www.sunscreen-mermet.com](http://www.sunscreen-mermet.com) faisant foi. La société MERMET SAS se réserve également et le cas échéant le droit de retirer ce produit de la vente si, en raison d'une évolution de la réglementation ou du savoir et des connaissances, une quelconque des caractéristiques et qualités techniques ci-dessus énoncées venaient à faire défaut ou étaient rendues impossibles.

\* PV disponibles, contacter Mermet

\*\* Procédure interne, dérivée de ISO 1421

## VALEURS THERMIQUES ET OPTIQUES selon la norme européenne EN 14501

Exemple de valeurs d'un coloris clair, moyen et foncé en partie dense (OF 3 %) et partie ouverte (OF 17 %)

SCREEN PROGRESS	Coloris	OF	Valeurs thermiques				Valeurs optiques	
			Tissu			Tissu + Vitrage / gtot intérieur		Tv
			Ts	Rs	As	C : gv = 0,59	D : gv = 0,32	
0202 Blanc		3 %	20	70	10	0,28 ②	0,13 ③	19
		17 %	34	57	9	0,34 ②	0,18 ②	34
0707 Perle		3 %	12	38	50	0,41 ①	0,22 ②	10
		17 %	28	31	41	0,46 ①	0,25 ②	26
3030 Charcoal		3 %	3	6	91	0,56 ①	0,31 ②	3
		17 %	17	4	79	0,57 ①	0,31 ②	17

gv = 0,59 : facteur solaire du vitrage de référence (C), double vitrage 4/16/4 peu émissif rempli à l'Argon (facteur de transmission thermique U = 1,2 W/m² K).

gv = 0,32 : facteur solaire du vitrage de référence (D), double vitrage réfléchissant 4/16/4 peu émissif rempli à l'Argon (facteur de transmission thermique U = 1,1 W/m² K).

Classification de confort selon la norme EN 14501 : ① très peu d'effet ② peu d'effet ③ effet moyen ④ bon effet ⑤ très bon effet

Échantillons testés selon la norme EN 14500 fixant les méthodes de mesure et de calcul en référence à la norme "dispositifs de protection solaire combinés à un vitrage - calcul du facteur de transmission solaire et lumineuse - partie 2 : EN 13363-2 méthode détaillée" et la norme EN 410 "verre dans la construction - Détermination des caractéristiques lumineuses et solaires des vitrages".

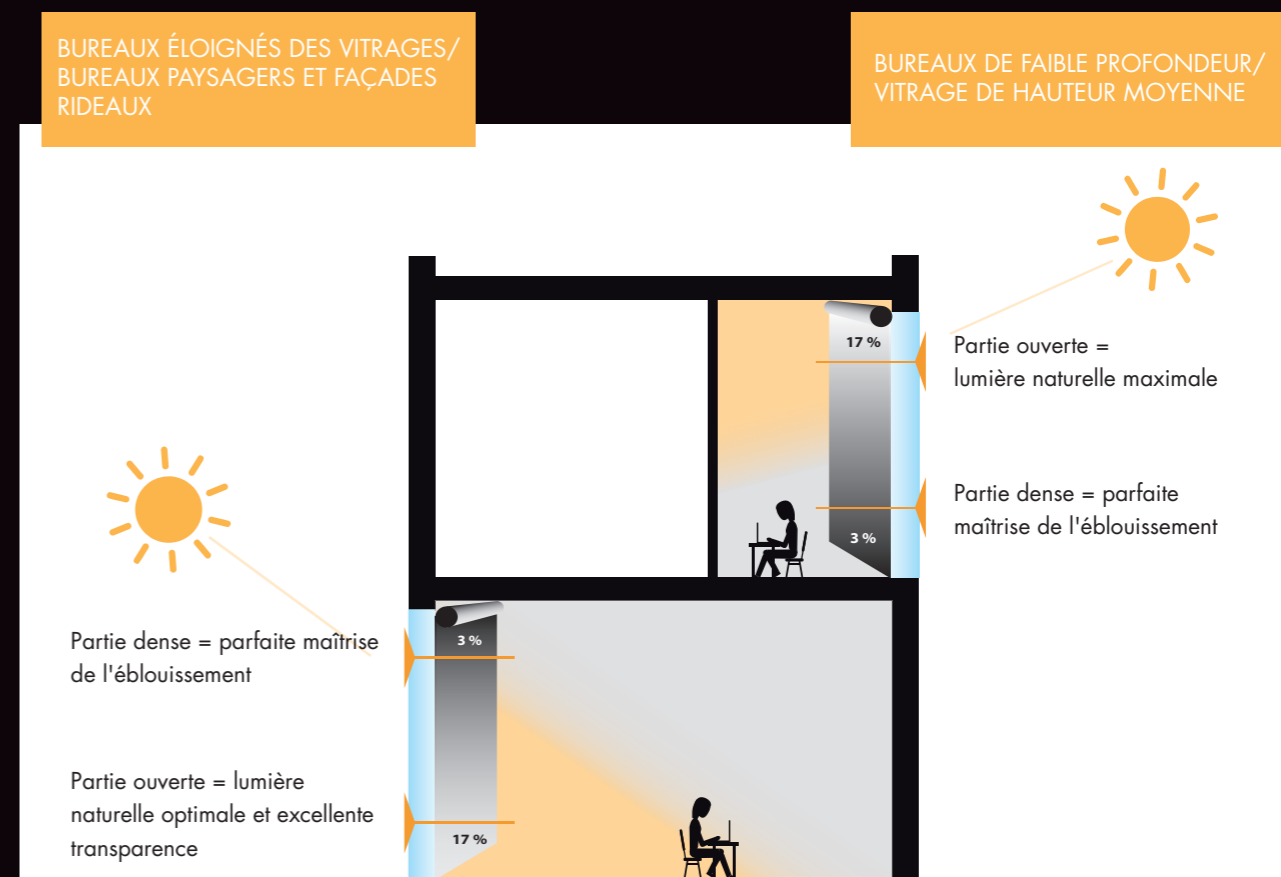
## LA PROTECTION SOLAIRE SUR MESURE

**MAÎTRISER L'ÉBLOUISSEMENT** tout en favorisant le maximum de **LUMIÈRE NATURELLE** et une **BELLE TRANSPARENCE** : tel est l'enjeu du tissu SCREEN PROGRESS.

Le store peut rester en position baissée toute la journée ; la luminosité est filtrée au niveau des postes de travail et la lumière naturelle continue d'entrer dans la pièce.

L'**ESTHÉTISME DE LA FAÇADE** vu de l'extérieur est préservé.

Selon la configuration du bâtiment, de la hauteur des vitrages et de la profondeur de la pièce, le tissu SCREEN PROGRESS peut s'installer de **2 FAÇONS** :



■ Dans le cadre de bureaux paysagers et de façades rideaux, la grande taille des surfaces vitrées est susceptible d'engendrer une gêne importante dans la partie supérieure dû au rayonnement direct du soleil.

En plaçant la **PARTIE LA PLUS DENSE** du SCREEN PROGRESS en **PARTIE HAUTE**, cette luminosité s'atténue sensiblement et protège l'utilisateur de l'éblouissement tout en assurant une grande transparence dans la partie basse, ainsi qu'un apport de lumière naturelle.

■ Lorsque les espaces de travail se trouvent à proximité des fenêtres ou lorsque les espaces vitrés sont de hauteur moyenne, la **PARTIE OUVERTE** du tissu est positionnée **EN HAUT DU STORE** pour illuminer la pièce par le plafond, tout en apportant une maîtrise parfaite de l'éblouissement au niveau des postes de travail.

## 1 SOLUTION POUR 3 FONCTIONS

- APPORT DE LUMIÈRE NATURELLE
- MAÎTRISE DE L'ÉBLOUISSEMENT
- EXCELLENTE TRANSPARENCE

Pour maîtriser l'éblouissement avec un store classique, il est recommandé de sélectionner un tissu sombre avec un coefficient d'ouverture faible afin d'obtenir une transmission lumineuse visible assez basse ( $T_v < 10\%$ ).

Ainsi, peu de lumière naturelle passe à travers le store et il peut être nécessaire d'allumer l'éclairage artificiel.

L'innovation avec le tissu SCREEN PROGRESS est le **TISSAGE PROGRESSIF SUR UN MÊME STORE** qui permet d'allier confort visuel et thermique et apport de lumière naturelle.

Selon la configuration du bâtiment et la problématique de protection solaire, la partie ouverte pourra laisser entrer la lumière en partie haute ou basse du store alors que la partie dense offrira une parfaite maîtrise de l'éblouissement au niveau des postes de travail.

OF  $\approx$  3 %

OF PROGRESSIF

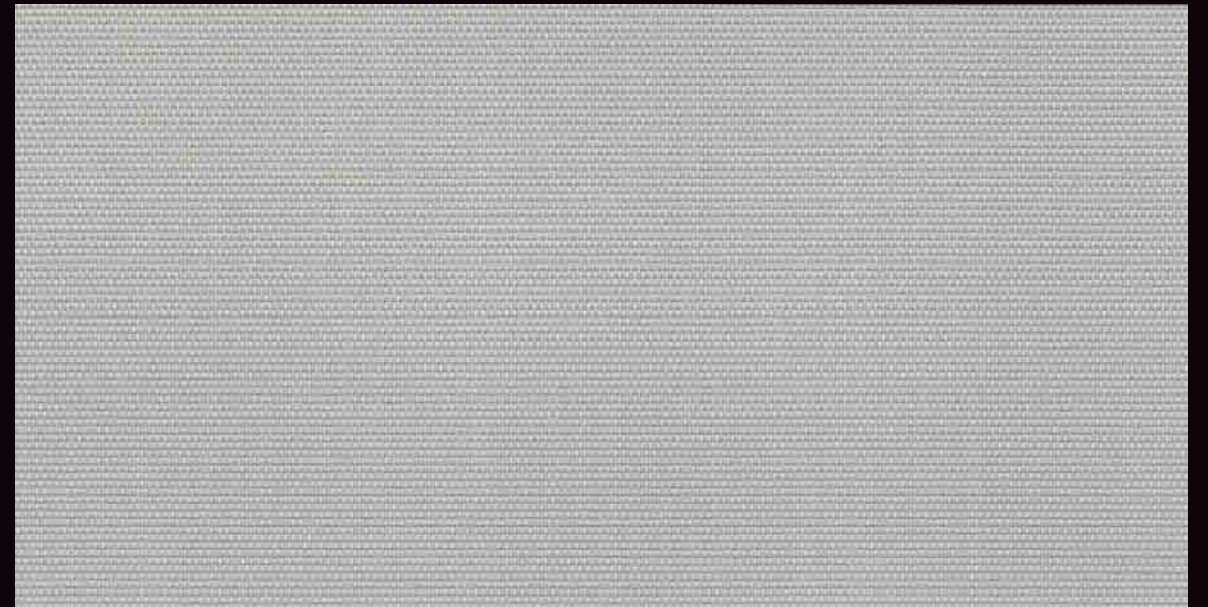
OF  $\leq$  17 %



La partie dense (OF MINIMUM 3 %) limite les reflets gênants sur les ordinateurs et offre une excellente maîtrise de l'éblouissement tout en protégeant de la chaleur.

La partie ouverte (OF MAXIMUM 17 %) laisse entrer la lumière naturelle et offre une bonne vision vers l'extérieur. Cette fonctionnalité permet ainsi de réduire la consommation énergétique liée à l'éclairage dans les bâtiments.

OF  $\geq$  3 %



0702

OF PROGRESSIF

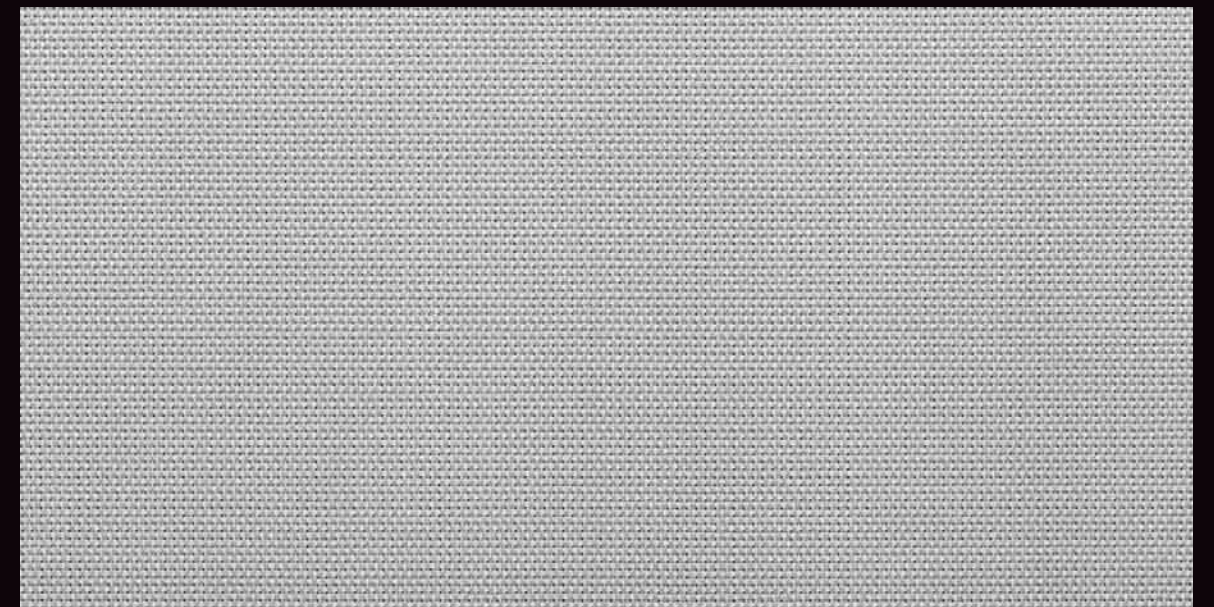


Le SCREEN PROGRESS est un tissu dont le **COEFFICIENT D'OUVERTURE (OF)** varie d'une partie dense (OF MINI 3 %) à une partie ouverte (OF MAXI 17 %), progressivement sur la hauteur de la toile.

Le tissu SCREEN PROGRESS est proposé dans les 22 COLORIS de la gamme M-Screen, sous forme de **PANNEAUX SUR MESURE**, pour être installé sur des stores de 1,60 m à 4 m de hauteur.

En fonction de la dimension du store, la hauteur de chaque partie du tissu (ouverte, dense, progressive) sera étudiée pour répondre au besoin de protection solaire du lieu.

OF  $\leq$  17 %



0702

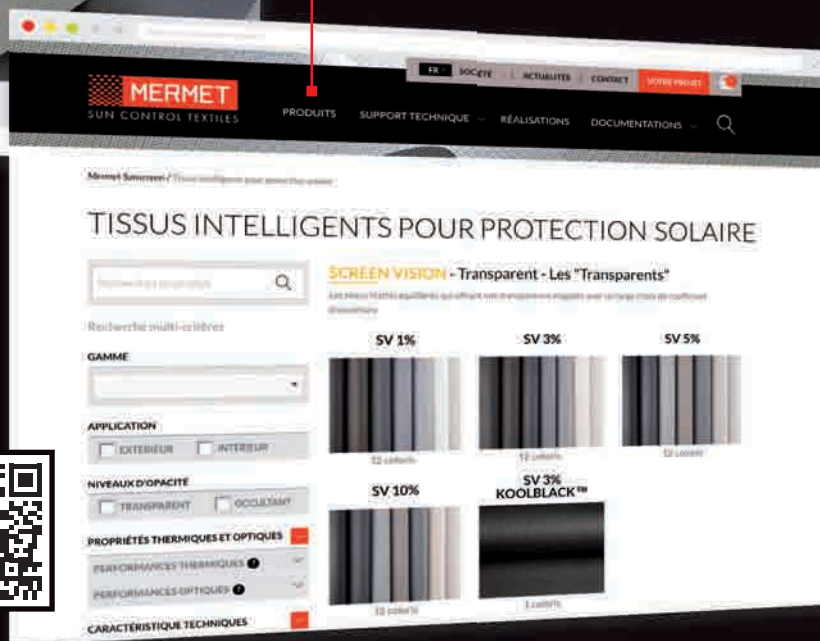
[www.sunscreen-mermet.com](http://www.sunscreen-mermet.com)



## TROUVEZ EN 3 CLICS LE TISSU ADAPTÉ à votre projet

- Un moteur de recherche avec des critères de performance
- De nombreux documents en téléchargement
- Toutes les informations produits disponibles
- Une bibliothèque de réalisations

Accédez directement  
au catalogue produits >



LA COLLECTION MERMET offre un large choix de tissus pour application extérieure ou intérieure, transparents ou totalement occultants, pour apporter confort thermique et optique. Pour recevoir les autres brochures de la collection, **contactez-nous**.

SCREEN VISION / DESIGN / THERMIC / LOW E

EXTERNAL SCREEN CLASSIC

SCREEN NATURE

BLACKOUT 100 %

ACOUSTICS



58, chemin du Mont Maurin - 38630 Les Avenières Veyrins-Thuellin - France  
Tél. +33(0) 474 336 615 - Fax +33(0) 474 339 729

La présente brochure doit être lue et interprétée conformément aux Conditions Générales de Vente (CGV) de la société MERMET SAS avec lesquelles elle forme un tout indissociable. Les CGV à jour, et dès lors seules juridiquement applicables à la société, sont celles figurant sur le site Internet de la société MERMET SAS à l'adresse suivante : [www.sunscreen-mermet.com](http://www.sunscreen-mermet.com).