

SCREEN DESIGN

# S-SCREEN



TISSUS INTELLIGENTS POUR PROTECTION SOLAIRE



APPLICATION  
INTÉRIEURE

# S-SCREEN

TISSU ASPECT BOIS TISSÉ **NATUREL**

ESTHÉTISME, ASPECT  
**DÉCORATIF**

**310** CM

GRANDE LARGEUR

■ **ÉBLOUISSEMENT MAÎTRISÉ** : jusqu'à **95 % DES RAYONS LUMINEUX FILTRÉS** ( $T_v = 5 \%$ )

■ Bonne **VISION VERS L'EXTÉRIEUR** et **APPORT DE LUMIÈRE NATURELLE** pour améliorer les performances énergétiques des bâtiments

■ **CONFORT THERMIQUE** : jusqu'à 83 % de l'énergie solaire éliminée ( $g_{tot} = 0,17$  / vitrage  $g = 0,32$  et  $U = 1,1$  W/m<sup>2</sup>K)

■ **6 COLORIS TENDANCES** disponibles en 310 cm pour des toiles de grandes dimensions sans raccord

■ Grande résistance mécanique et bonne stabilité dimensionnelle

## CARACTÉRISTIQUES TECHNIQUES

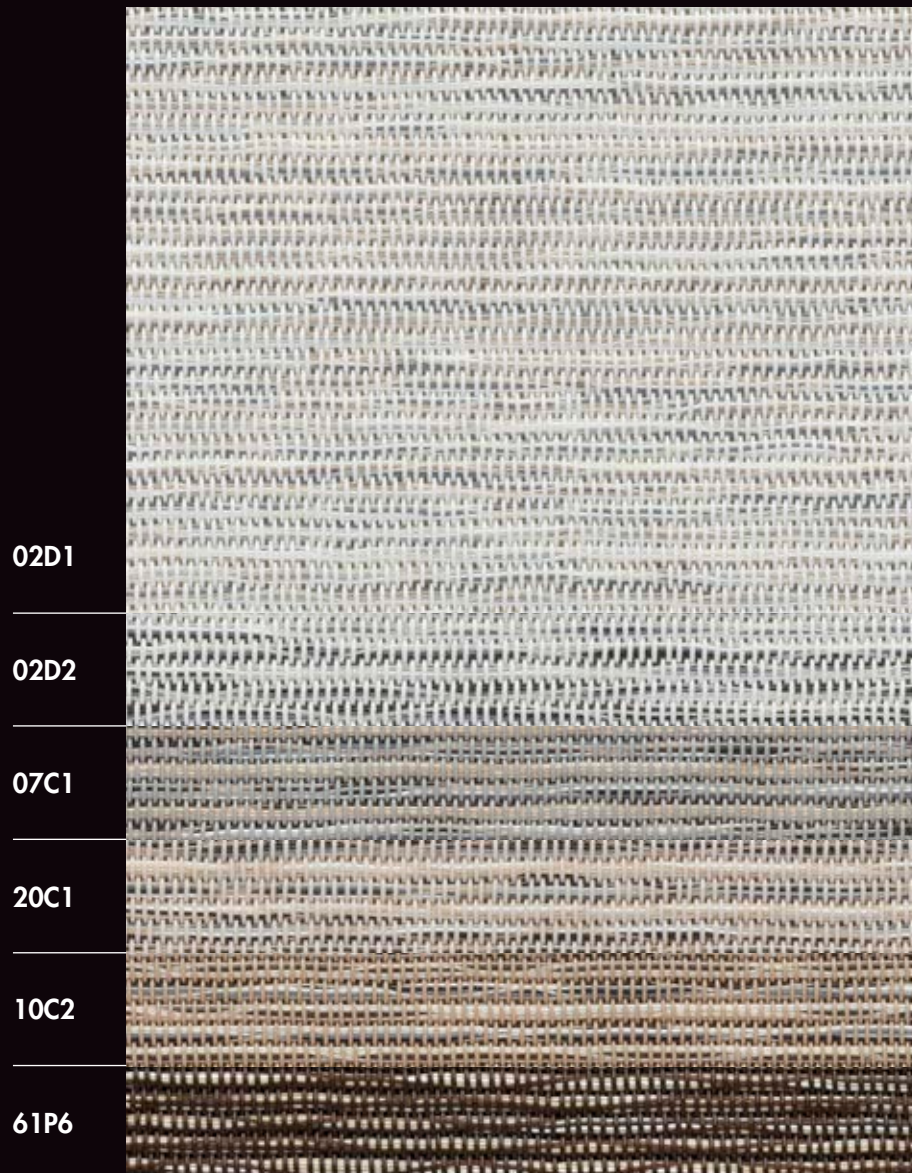
S-SCREEN			
Composition	33,6 % Fibre de verre - 59,6 % PVC - 6,8 % Polyester		
Classement feu, fumée & autres PV d'essais*	FR (USA) - NFPA 701 BS (GB) - 5867		
Santé, sécurité	<b>Greenguard® GOLD</b> : Garantie qualité de l'air intérieur (COV) <b>Résistance aux bactéries</b> : Plus de 99 % des bactéries détruites - ASTM E 2180		
Coefficient d'ouverture	4 %		
Blocage des UV	Jusqu'à 96 %		
Largeur	310 cm		
Poids/m <sup>2</sup>	630 g ± 5 % - ISO 2286 - 2		
Épaisseur	0,93 mm ± 5 % - ISO 2286 - 3		
Solidité des coloris à la lumière (échelle sur 8)	7/8 - ISO 105 B02		
Résistance mécanique	Rupture	Déchirure	Pliure
Chaîne	> 90 daN/5 cm	≥ 6 daN	≥ 20 daN/5 cm
Trame	> 230 daN/5 cm	≥ 15 daN	≥ 20 daN/5 cm
	ISO 1421	EN 1875-3	ISO 1421**
Allongement (chaîne et trame)	< 10 % - ISO 1421		
Conditionnement	Rouleaux de 20 ml		
Confection	Notice de conseils sur demande		

Les caractéristiques et qualités techniques de ce produit sont conformes à la date d'émission de la présente brochure. La société MERMET SAS se réserve le droit de les modifier, seules celles figurant sur le site Internet [www.sunscreen-mermet.com](http://www.sunscreen-mermet.com) faisant foi. La société MERMET SAS se réserve également et le cas échéant le droit de retirer ce produit de la vente si, en raison d'une évolution de la réglementation ou du savoir et des connaissances, une quelconque des caractéristiques et qualités techniques ci-dessus énoncées venaient à faire défaut ou étaient rendues impossibles.

\* PV disponibles, contacter Mermet

\*\* Procédure interne, dérivée de ISO 1421

LARGEUR : 310 CM

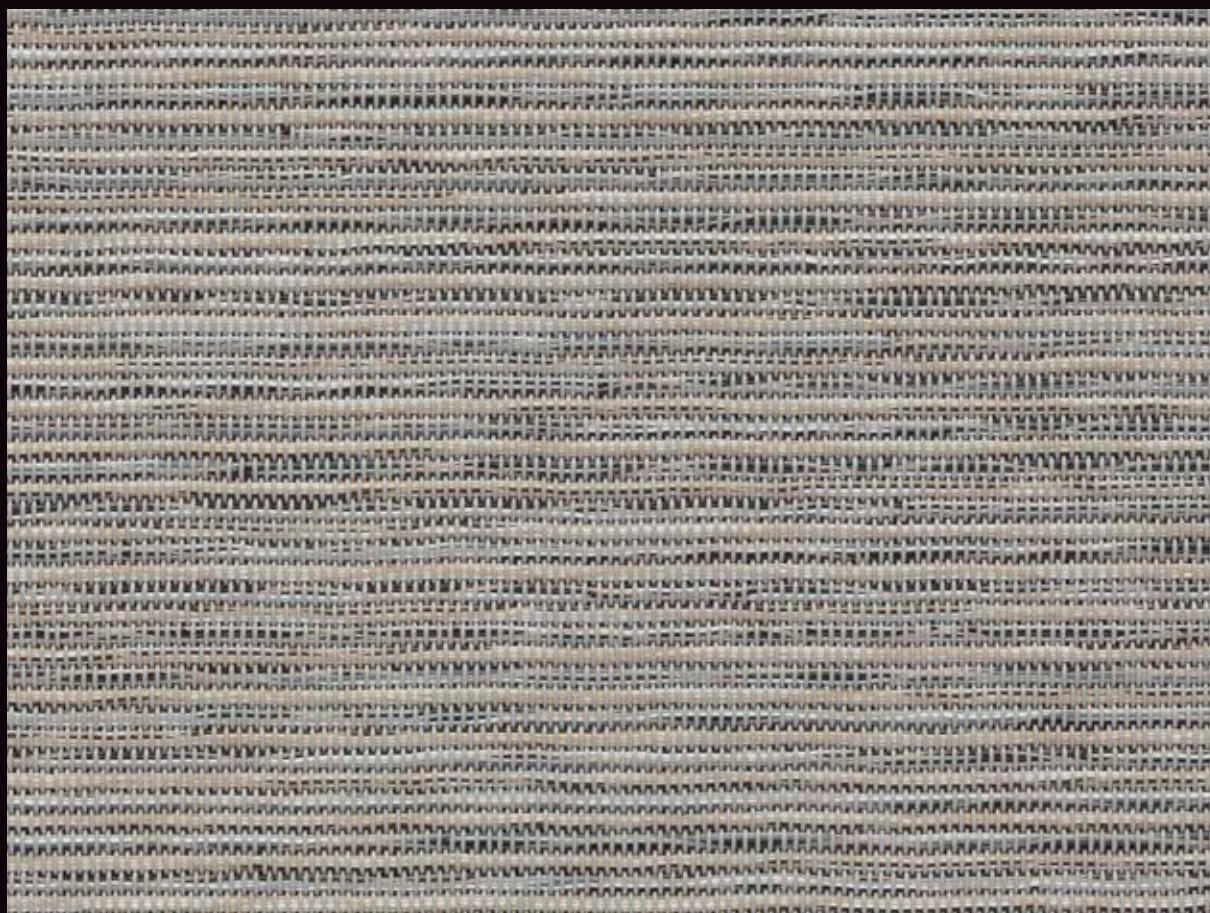


Les coloris peuvent présenter un léger écart avec la réalité

#### SERVICE

- Calcul de facteur solaire g<sub>tot</sub> (vitrage + store)
- Valeurs spectrales et indices thermiques et optiques disponibles sur demande
- Descriptifs produits pour CCTP et DCE
- Échantillons A4 et prototypes
- Formation sur la fonctionnalité des tissus

07C1



## VALEURS THERMIQUES ET OPTIQUES selon la norme européenne EN 14501

S-SCREEN - OF 4%	Valeurs thermiques					Valeurs optiques
	Tissu			Tissu + Vitrage / g <sub>tot</sub> intérieur		Tv
	T <sub>s</sub>	R <sub>s</sub>	A <sub>s</sub>	C : gv = 0,59	D : gv = 0,32	
02D1 Porcelain	11	57	32	0,34 <b>2</b>	0,17 <b>2</b>	11
02D2 Marble	9	48	43	0,38 <b>1</b>	0,29 <b>2</b>	9
20C1 Jute	10	43	47	0,41 <b>1</b>	0,22 <b>2</b>	9
10C2 Cork	9	32	59	0,46 <b>1</b>	0,24 <b>2</b>	8
07C1 Granite	8	30	62	0,46 <b>1</b>	0,25 <b>2</b>	7
61P6 Sesame	5	14	81	0,52 <b>0</b>	0,29 <b>2</b>	5

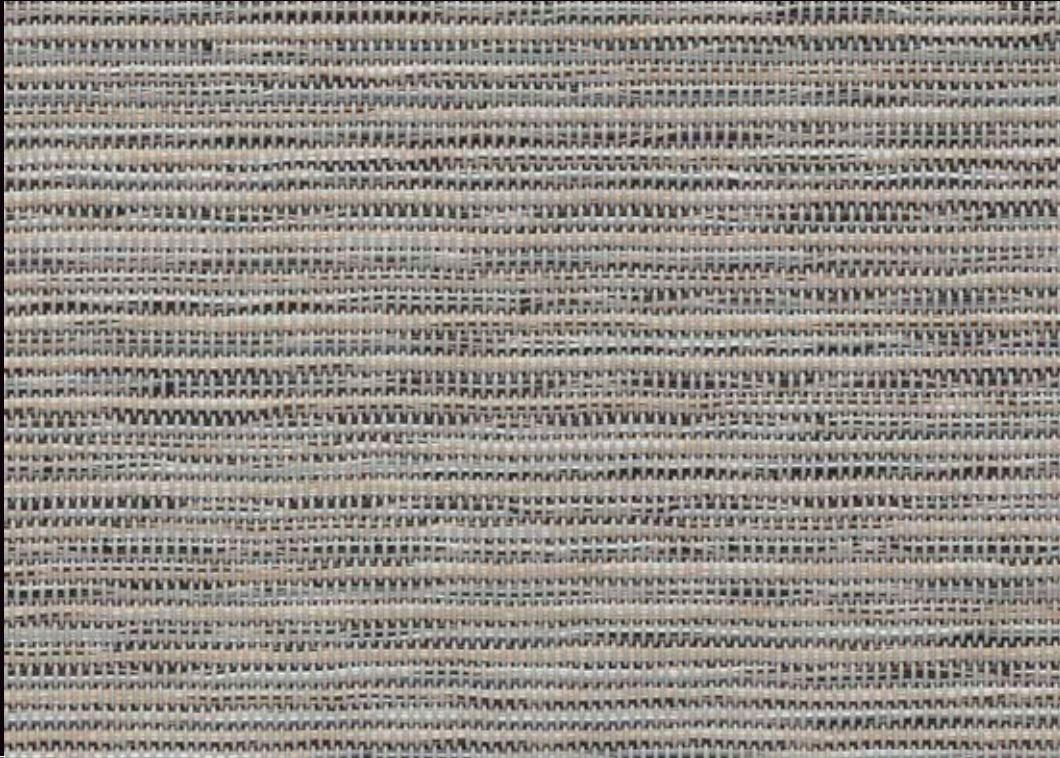
gv = 0,59 : facteur solaire du vitrage de référence (C), double vitrage 4/16/4 peu émissif rempli à l'Argon (facteur de transmission thermique U = 1,2 W/m<sup>2</sup> K).

gv = 0,32 : facteur solaire du vitrage de référence (D), double vitrage réfléchissant 4/16/4 peu émissif rempli à l'Argon (facteur de transmission thermique U = 1,1 W/m<sup>2</sup> K).

Classification de confort selon la norme EN 14501 : **0** très peu d'effet **1** peu d'effet **2** effet moyen **3** bon effet **4** très bon effet

Échantillons testés selon la norme EN 14500 fixant les méthodes de mesure et de calcul en référence à la norme "dispositifs de protection solaire combinés à un vitrage - calcul du facteur de transmission solaire et lumineuse - partie 2 : EN 13363-2 méthode détaillée" et la norme EN 410 "verre dans la construction - Détermination des caractéristiques lumineuses et solaires des vitrages".

07C1



## APPLICATIONS INTÉRIEURES



Stores à enroulement



Stores bateau



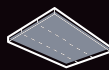
Parois japonaises



Vélums



Imprimable



Plafonds tendus



Aménagement d'espace

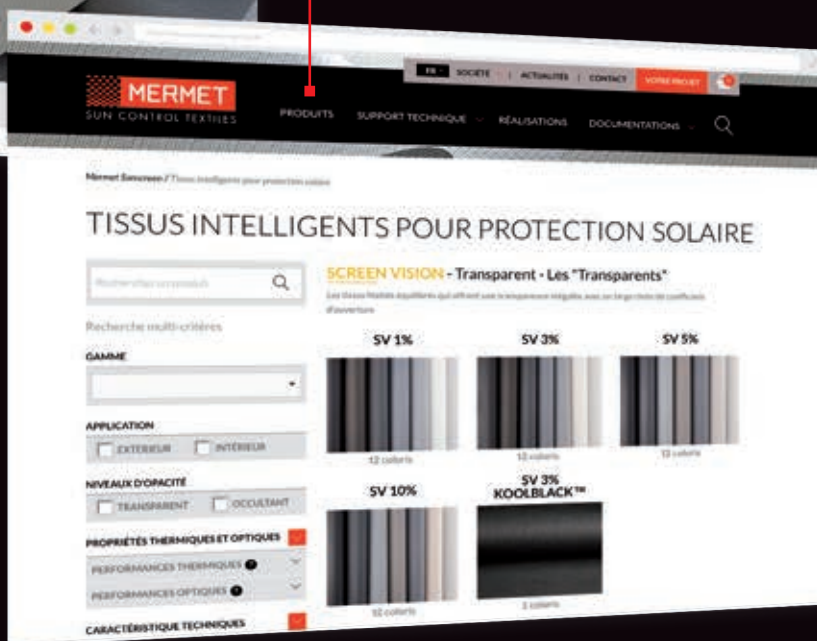


[www.sunscreen-mermet.com](http://www.sunscreen-mermet.com)



## TROUVEZ EN 3 CLICS LE TISSU ADAPTÉ à votre projet

- Un moteur de recherche avec des critères de performance
- De nombreux documents en téléchargement
- Toutes les informations produits disponibles
- Une bibliothèque de réalisations



LA COLLECTION MERMET offre un large choix de tissus pour application extérieure ou intérieure, transparents ou totalement occultants, pour apporter confort thermique et optique. Pour recevoir les autres brochures de la collection, **contactez-nous**.

SCREEN VISION / DESIGN / THERMIC / LOW E

EXTERNAL SCREEN CLASSIC

SCREEN NATURE

BLACKOUT 100 %

ACOUSTICS



58, chemin du Mont Maurin - 38630 Les Avenières Veyrins-Thuellin - France  
Tél. +33(0) 474 336 615 - Fax +33(0) 474 339 729

La présente brochure doit être lue et interprétée conformément aux Conditions Générales de Vente (CGV) de la société MERMET SAS avec lesquelles elle forme un tout indissociable. Les CGV à jour, et dès lors seules juridiquement applicables à la société, sont celles figurant sur le site Internet de la société MERMET SAS à l'adresse suivante : [www.sunscreen-mermet.com](http://www.sunscreen-mermet.com).