

EXTERNAL SCREEN CLASSIC

# ULTRAVISION



ULTRAVISION

EXTERNAL SCREEN CLASSIC

COLLECTION  
**2018**  
**2021**

TISSUS INTELLIGENTS POUR PROTECTION SOLAIRE



APPLICATION  
EXTÉRIEURE & INTÉRIEURE

[www.sunscreen-mermet.com](http://www.sunscreen-mermet.com)

# ULTRAVISION

## ENVELOPPE TEXTILE TRÈS OUVERTE POUR APPLICATION EXTÉRIEURE ET INTÉRIEURE

**37 %**

DE TRANSMISSION  
LUMINEUSE VISIBLE

**TRANSPARENCE**  
TOTALE

- **TISSU TRÈS OUVERT** (OF 25 %) pour une utilisation maximale de la **LUMIÈRE NATURELLE**, classe de confort 3 (bon effet) selon la norme EN 14501
- Réduit la consommation énergétique des bâtiments en limitant l'usage de l'éclairage artificiel (1<sup>ère</sup> source de consommation énergétique des bâtiments tertiaires)
- **CONFORT THERMIQUE** : jusqu'à **86 % DE L'ÉNERGIE SOLAIRE REJETÉE** en application extérieure (g<sub>tot</sub> = 0,14 / vitrage g = 0,32 et U = 1,1)
- **RÉSISTE AUX INTEMPÉRIES** et à la décoloration due aux UV
- **EXCELLENTE DURABILITÉ** : test d'endurance mécanique de 10.000 cycles, classe 3 NF EN 13561
- Santé / Sécurité : répondent aux exigences des établissements recevant du public

## CARACTÉRISTIQUES TECHNIQUES

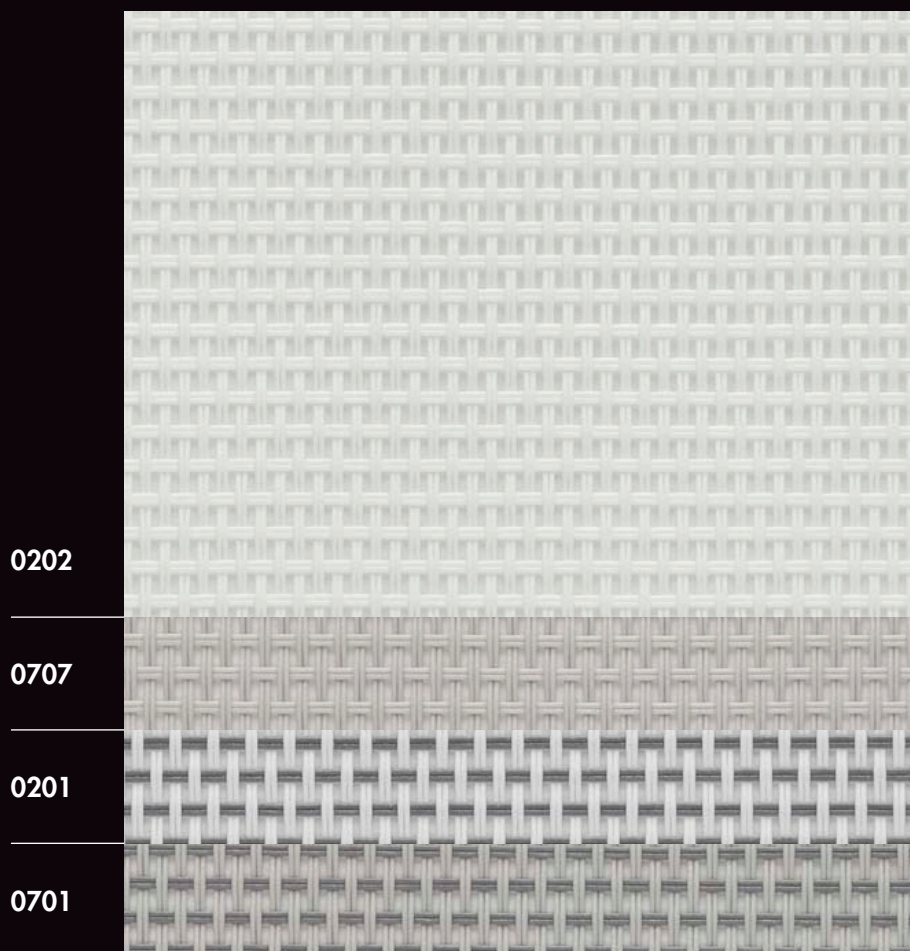
ULTRAVISION			
Composition	42 % Fibre de verre - 58 % PVC		
Classement feu, fumée & autres PV d'essais*	M1 (F) - NFP 92 503 BS (GB) - 476 Pt 6 & 7 Class 0		
Santé, sécurité	Greenguard® GOLD : Garantie qualité de l'air intérieur (COV)		
Coefficient d'ouverture	25 %		
Blocage des UV	Jusqu'à 76 %		
Largeur	250 cm		
Poids/m <sup>2</sup>	365 g ± 5 % - ISO 2286 - 2		
Épaisseur	0,65 mm ± 5 % - ISO 2286 - 3		
Solidité des coloris à la lumière (échelle sur 8)	7/8 - ISO 105 B02 (coloris blanc non coté)		
Résistance mécanique	Rupture	Déchirure	Pliure
Chaîne	> 160 daN/5 cm	≥ 10 daN	≥ 120 daN/5 cm
Trame	> 100 daN/5 cm	≥ 10 daN	≥ 70 daN/5 cm
	ISO 1421	EN 1875-3	ISO 1421**
Allongement (chaîne et trame)	< 5 % - ISO 1421		
Conditionnement	Rouleaux de 52 ml		
Confection	Notice de conseils sur demande		

Les caractéristiques et qualités techniques de ce produit sont conformes à la date d'émission de la présente brochure. La société MERMET SAS se réserve le droit de les modifier, seules celles figurant sur le site Internet [www.sunscreen-mermet.com](http://www.sunscreen-mermet.com) faisant foi. La société MERMET SAS se réserve également et le cas échéant le droit de retirer ce produit de la vente si, en raison d'une évolution de la réglementation ou du savoir et des connaissances, une quelconque des caractéristiques et qualités techniques ci-dessus énoncées venaient à faire défaut ou étaient rendues impossibles.

\* PV disponibles, contacter Mermet

\*\* Procédure interne, dérivée de ISO 1421

LARGEUR : 250 CM

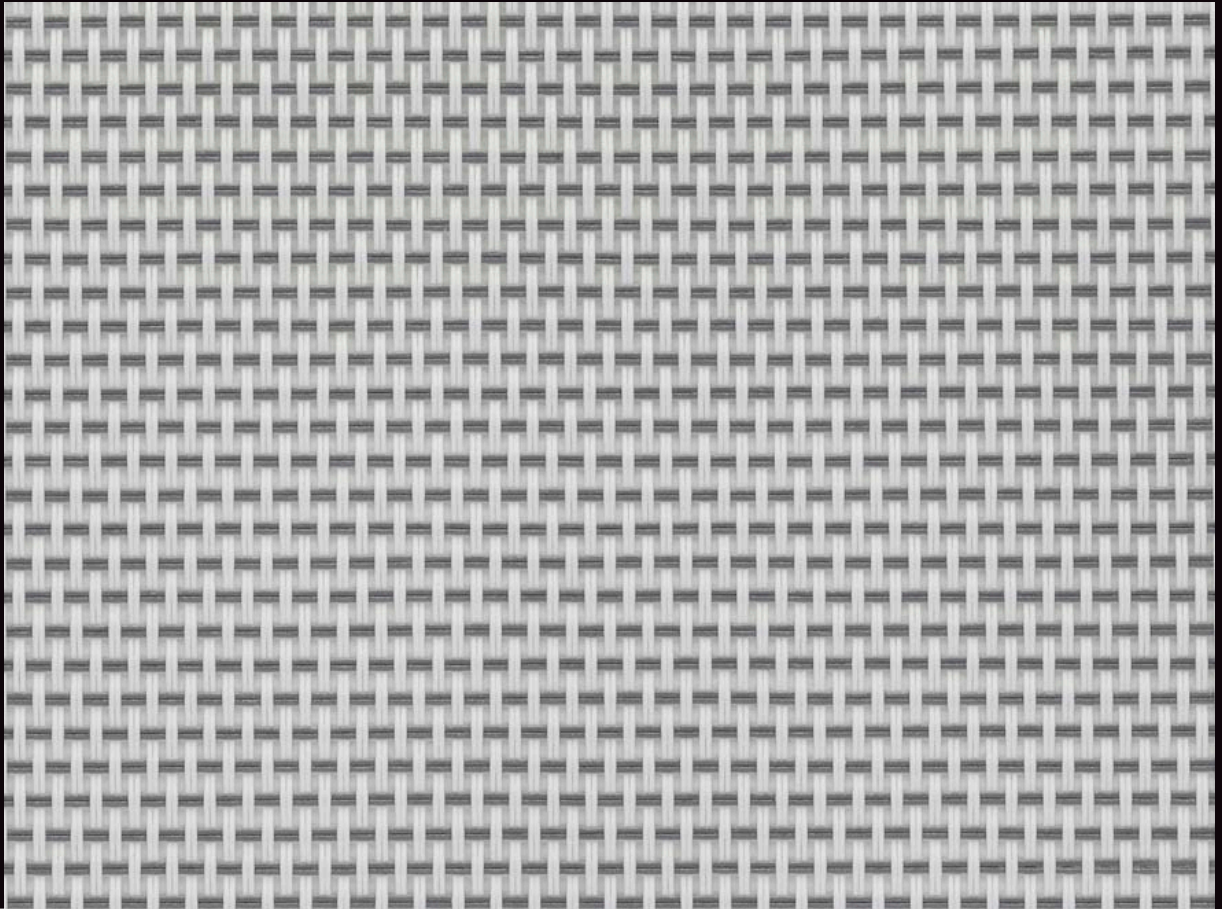


*Les coloris peuvent présenter un léger écart avec la réalité*

## SERVICE

- Calcul de facteur solaire g<sub>tot</sub> (vitrage + store)
- Valeurs spectrales et indices thermiques et optiques disponibles sur demande
- Descriptifs produits pour CCTP et DCE
- Échantillons A4 et prototypes
- Formation sur la fonctionnalité des tissus

0201



## VALEURS THERMIQUES ET OPTIQUES selon la norme européenne EN 14501

ULTRAVISION OF 25%	Valeurs thermiques					Valeurs optiques
	Tissu			Tissu + Vitrage / g <sub>tot</sub> extérieur		T <sub>v</sub>
Coloris	T <sub>s</sub>	R <sub>s</sub>	A <sub>s</sub>	C : g <sub>v</sub> = 0,59	D : g <sub>v</sub> = 0,32	
0202 Blanc	38	52	10	0,27 <b>2</b>	0,15 <b>2</b>	37
0707 Perle	35	30	35	0,24 <b>2</b>	0,14 <b>3</b>	35
0201 Blanc Gris	34	37	29	0,24 <b>2</b>	0,14 <b>3</b>	33
0701 Perle Gris	33	26	41	0,22 <b>2</b>	0,14 <b>3</b>	32

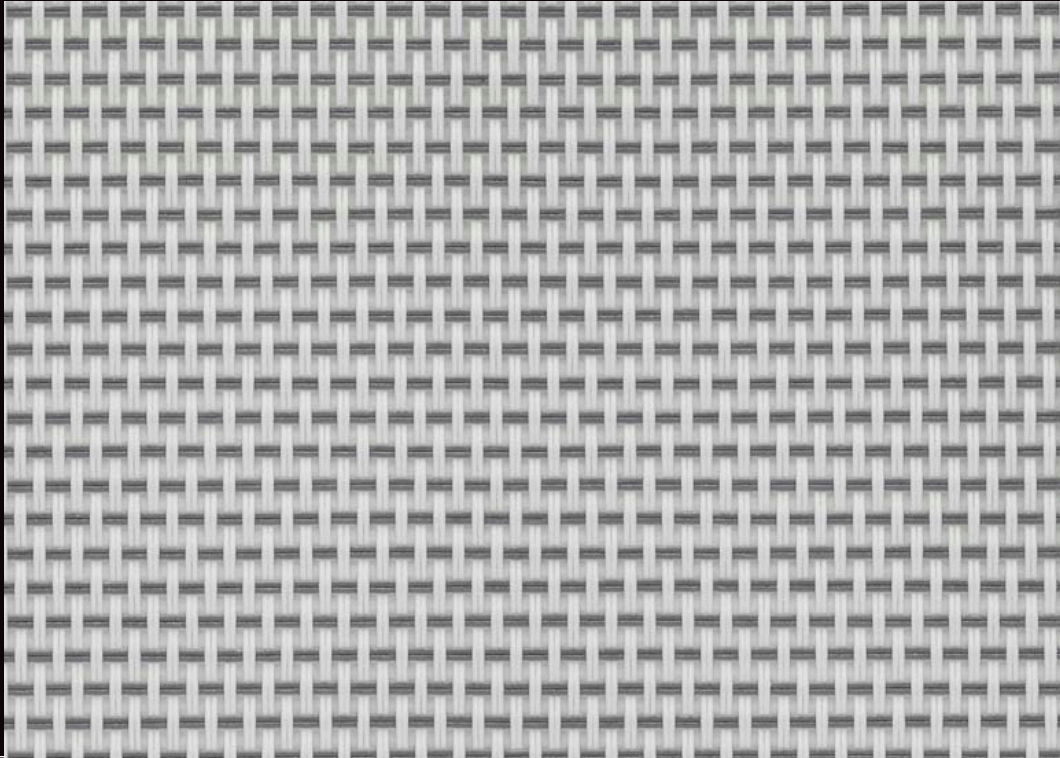
g<sub>v</sub> = 0,59 : facteur solaire du vitrage de référence (C), double vitrage 4/16/4 peu émissif rempli à l'Argon (facteur de transmission thermique U = 1,2 W/m<sup>2</sup> K).  
 g<sub>v</sub> = 0,32 : facteur solaire du vitrage de référence (D), double vitrage réfléchissant 4/16/4 peu émissif rempli à l'Argon (facteur de transmission thermique U = 1,1 W/m<sup>2</sup> K).

Classification de confort selon la norme EN 14501 : **0** très peu d'effet **1** peu d'effet **2** effet moyen **3** bon effet **4** très bon effet

Échantillons testés selon la norme EN 14500 fixant les méthodes de mesure et de calcul en référence à la norme "dispositifs de protection solaire combinés à un vitrage - calcul du facteur de transmission solaire et lumineuse - partie 2 : EN 13363-2 méthode détaillée" et la norme EN 410 "verre dans la construction - Détermination des caractéristiques lumineuses et solaires des vitrages".



0201



## APPLICATIONS EXTÉRIEURES & INTÉRIEURES



Stores à enroulement



Parois japonaises



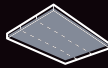
Stores à projection



Vélums



Imprimable



Plafonds tendus



Aménagement d'espace



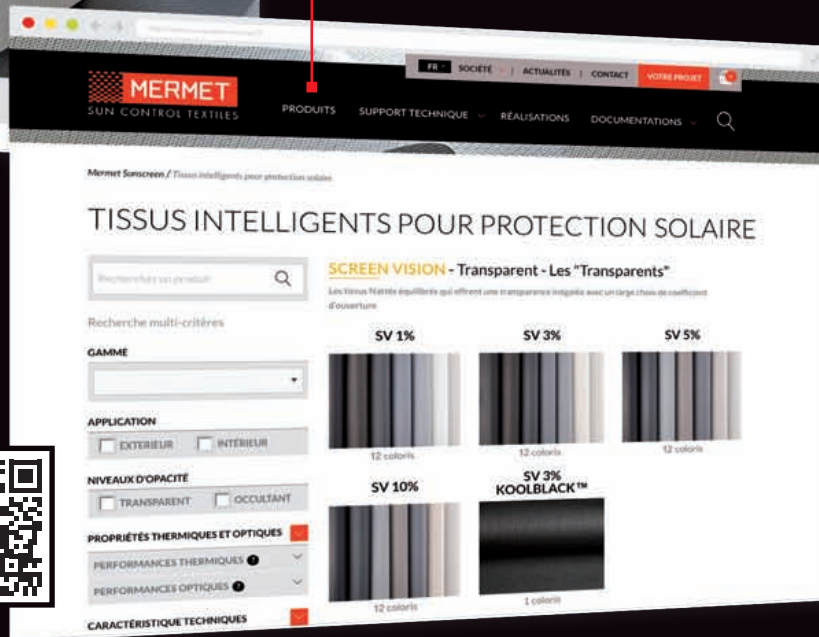
[www.sunscreen-mermet.com](http://www.sunscreen-mermet.com)



## TROUVEZ EN 3 CLICS LE TISSU ADAPTÉ à votre projet

- Un moteur de recherche avec des critères de performance
- De nombreux documents en téléchargement
- Toutes les informations produits disponibles
- Une bibliothèque de réalisations

Accédez directement  
au catalogue produits >



LA COLLECTION MERMET offre un large choix de tissus pour application extérieure ou intérieure, transparents ou totalement occultants, pour apporter confort thermique et optique. Pour recevoir les autres brochures de la collection, **contactez-nous**.



SCREEN VISION / DESIGN / THERMIC / LOW E

EXTERNAL SCREEN CLASSIC

SCREEN NATURE

BLACKOUT 100 %

ACOUSTICS



58, chemin du Mont Maurin - 38630 Les Avenières Veyrins-Thuellin - France  
Tél. +33(0) 474 336 615 - Fax +33(0) 474 339 729

La présente brochure doit être lue et interprétée conformément aux Conditions Générales de Vente (CGV) de la société MERMET SAS avec lesquelles elle forme un tout indissociable. Les CGV à jour, et dès lors seules juridiquement applicables à la société, sont celles figurant sur le site Internet de la société MERMET SAS à l'adresse suivante : [www.sunscreen-mermet.com](http://www.sunscreen-mermet.com).