

EXTERNAL SCREEN CLASSIC

NATTÉ 4503



TISSUS INTELLIGENTS POUR PROTECTION SOLAIRE



APPLICATION
EXTÉRIEURE & INTÉRIEURE

NATTÉ 4503

PARFAITE MAÎTRISE DE L'ÉBLOUISSEMENT ET DE LA CHALEUR

96 %

DE L'ÉNERGIE
SOLAIRE REJETÉE

320 CM

POUR DES TOILES DE GRANDES
DIMENSIONS SANS RACCORD

■ **MAÎTRISE DE L'ÉBLOUISSEMENT** maximale : jusqu'à **97 % DES RAYONS LUMINEUX FILTRÉS** ($T_v = 3 \%$), classe de confort 3 (bon effet) selon la norme EN 14501

■ Excellente **PROTECTION CONTRE LA CHALEUR** : jusqu'à **96 % DU RAYONNEMENT SOLAIRE REJETÉ** en store extérieur ($g_{tot} = 0,04$ / vitrage $g = 0,32$ et $U = 1,1 \text{ W/m}^2 \text{ K}$), classe de confort 4 (très bon effet) selon la norme EN 14501

■ **ÉCONOMIQUE** : **2 LARGEURS (250 et 320 CM)** pour optimiser la confection des panneaux de tissus

■ Parfaite adéquation aux mécanismes avec coulisses latérales de type **ZIP**

■ **RÉSISTE AUX INTEMPÉRIES** et à la décoloration due aux UV

■ **STABILITÉ DIMENSIONNELLE, DURABILITÉ** (10.000 cycles, classe 3 NF EN 13561), **RÉSISTANCE MÉCANIQUE** : une planéité parfaite même en grande dimension

■ Santé / Sécurité : répondent aux exigences des établissements recevant du public

CARACTÉRISTIQUES TECHNIQUES

NATTÉ 4503			
Composition	42 % Fibre de verre - 58 % PVC		
Classement feu, fumée & autres PV d'essais*	M1 (F) - NFP 92 503 B1 (DE) - DIN 4102-1 Euroclass C-s3-d0 (EU) - EN 13501-1 selon montage EN 13823 & EN 14716	BS (GB) - 476 Pt 6 & 7 Class 0 F3 (F) - NF F 16-101 PCS : 13,2 MJ/kg (7,39 MJ/m ²)	
Santé, sécurité	Greenguard® GOLD : Garantie qualité de l'air intérieur (COV)		
Coefficient d'ouverture	3 %		
Blocage des UV	Jusqu'à 97 %		
Largeurs	250 - 320 cm		
Poids/m ²	560 g ± 5 % - ISO 2286 - 2		
Épaisseur	0,53 mm ± 5 % - ISO 2286 - 3		
Solidité des coloris à la lumière (échelle sur 8)	7/8 - ISO 105 B02 (coloris blanc non coté)		
Résistance mécanique	Rupture	Déchirure	Pliure
Chaîne	> 220 daN/5 cm	≥ 10 daN	≥ 120 daN/5 cm
Trame	> 200 daN/5 cm	≥ 9 daN	≥ 120 daN/5 cm
	ISO 1421	EN 1875-3	ISO 1421**
Allongement (chaîne et trame)	< 5 % - ISO 1421		
Conditionnement	Rouleaux de 52 ml - Largeur 320 cm : rouleaux de 33 ml		
Confection	Notice de conseils sur demande		

Les caractéristiques et qualités techniques de ce produit sont conformes à la date d'émission de la présente brochure. La société MERMET SAS se réserve le droit de les modifier, seules celles figurant sur le site Internet www.sunscreen-mermet.com faisant foi. La société MERMET SAS se réserve également et le cas échéant le droit de retirer ce produit de la vente si, en raison d'une évolution de la réglementation ou du savoir et des connaissances, une quelconque des caractéristiques et qualités techniques ci-dessus énoncées venaient à faire défaut ou étaient rendues impossibles.

* PV disponibles, contacter Mermet ** Procédure interne, dérivée de ISO 1421

LARGEURS : 250 - 320 CM

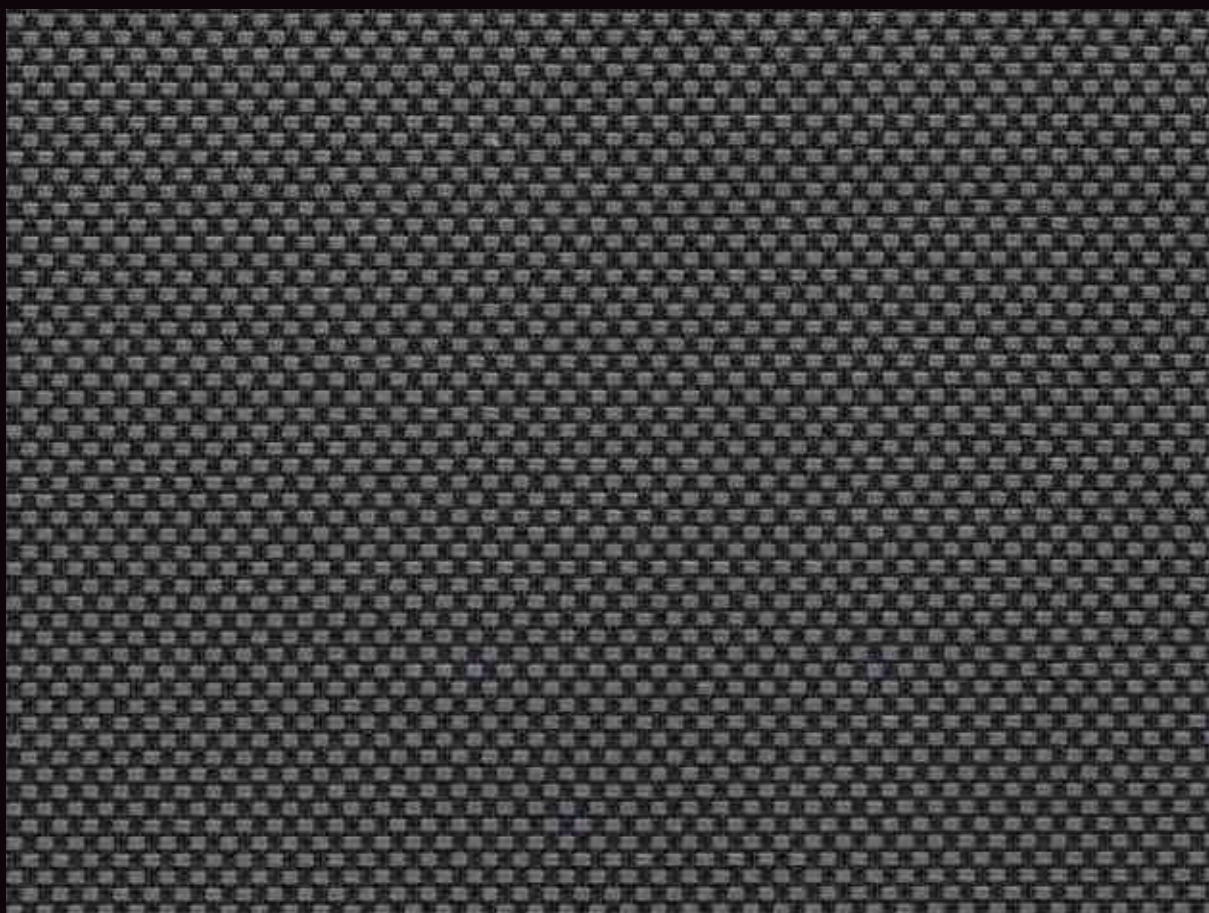


Les coloris peuvent présenter un léger écart avec la réalité

SERVICE

- Calcul de facteur solaire g_{tot} (vitrage + store)
- Valeurs spectrales et indices thermiques et optiques disponibles sur demande
- Descriptifs produits pour CCTP et DCE
- Échantillons A4 et prototypes
- Formation sur la fonctionnalité des tissus

3001



VALEURS THERMIQUES ET OPTIQUES selon la norme européenne EN 14501

NATTÉ 4503 - OF 3%	Valeurs thermiques					Valeurs optiques
	Tissu			Tissu + Vitrage / gtot extérieur		Tv
Coloris	Ts	Rs	As	C : gv = 0,59	D : gv = 0,32	
0202 Blanc	18	68	14	0,14 ③	0,08 ④	18
0220 Blanc Lin	18	61	21	0,13 ③	0,07 ④	17
0207 Blanc Perle	14	52	34	0,11 ③	0,07 ④	13
0702 Perle Blanc	14	50	36	0,10 ③	0,07 ④	12
0720 Perle Lin	14	44	42	0,10 ③	0,07 ④	12
0210 Blanc Sable	14	54	32	0,10 ③	0,07 ④	11
0707 Perle	12	37	51	0,09 ④	0,06 ④	11
0710 Perle Sable	12	39	49	0,09 ④	0,06 ④	10
0201 Blanc Gris	10	42	48	0,08 ④	0,04 ④	7
0701 Perle Gris	9	29	62	0,07 ④	0,05 ④	7
0102 Gris Blanc	8	38	54	0,07 ④	0,04 ④	6
0110 Gris Sable	7	29	64	0,06 ④	0,05 ④	5
0101 Gris	6	20	74	0,05 ④	0,04 ④	4
3006 Charcoal Bronze	4	7	89	0,05 ④	0,04 ④	4
3030 Charcoal	4	6	90	0,05 ④	0,04 ④	4
3001 Charcoal Gris	4	11	85	0,05 ④	0,04 ④	3

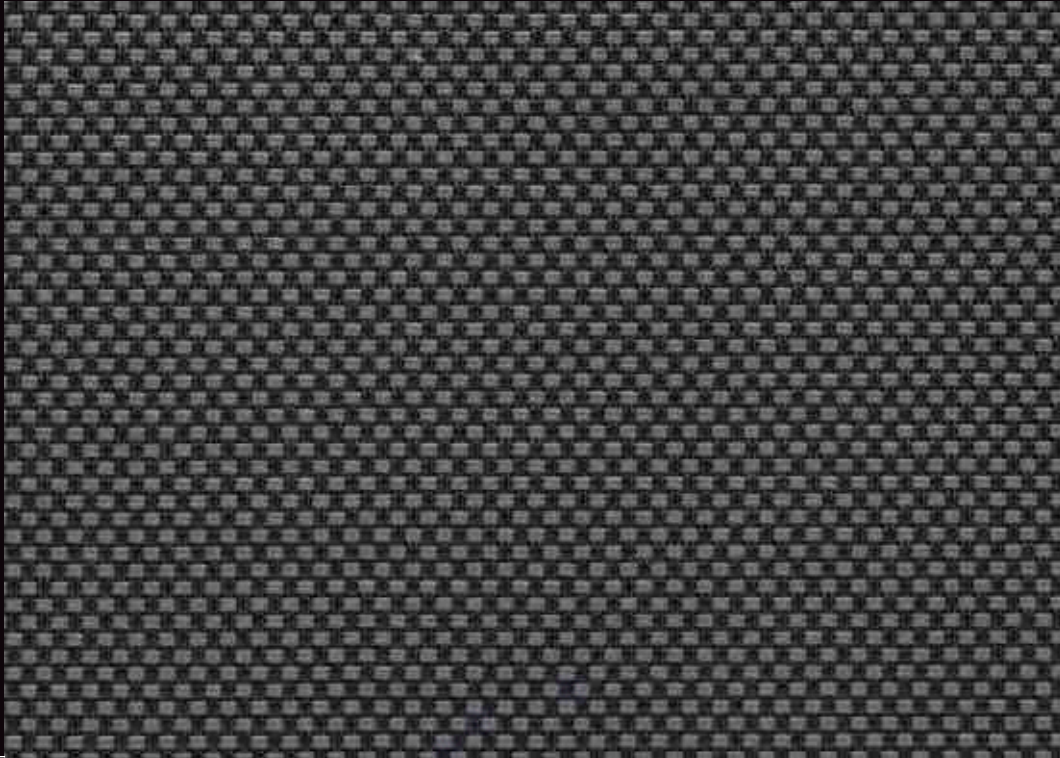
gv = 0,59 : facteur solaire du vitrage de référence (C), double vitrage 4/16/4 peu émissif rempli à l'Argon (facteur de transmission thermique U = 1,2 W/m² K).

gv = 0,32 : facteur solaire du vitrage de référence (D), double vitrage réfléchissant 4/16/4 peu émissif rempli à l'Argon (facteur de transmission thermique U = 1,1 W/m² K).

Classification de confort selon la norme EN 14501 : ① très peu d'effet ② peu d'effet ③ effet moyen ④ bon effet ⑤ très bon effet

Échantillons testés selon la norme EN 14500 fixant les méthodes de mesure et de calcul en référence à la norme "dispositifs de protection solaire combinés à un vitrage - calcul du facteur de transmission solaire et lumineuse - partie 2 : EN 13363-2 méthode détaillée" et la norme EN 410 "verre dans la construction - Détermination des caractéristiques lumineuses et solaires des vitrages".

3001



APPLICATIONS EXTÉRIEURES & INTÉRIEURES



Stores à enroulement



Parois japonaises



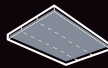
Stores à projection



Vélums



Imprimable



Plafonds tendus



Aménagement d'espace

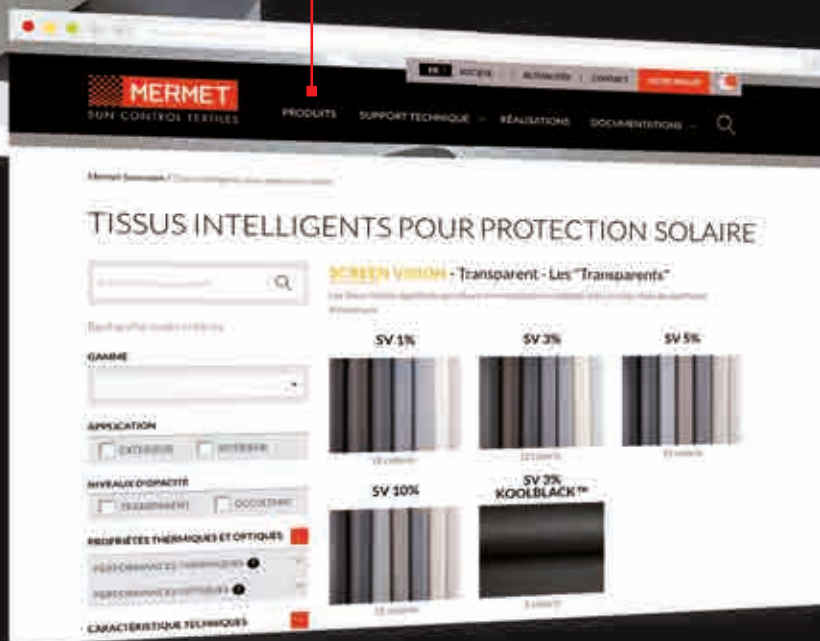


www.sunscreen-mermet.com

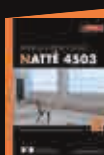


TROUVEZ EN 3 CLICS LE TISSU ADAPTÉ à votre projet

- Un moteur de recherche avec des critères de performance
- De nombreux documents en téléchargement
- Toutes les informations produits disponibles
- Une bibliothèque de réalisations



LA COLLECTION MERMET offre un large choix de tissus pour application extérieure ou intérieure, transparents ou totalement occultants, pour apporter confort thermique et optique. Pour recevoir les autres brochures de la collection, **contactez-nous**.



SCREEN VISION / DESIGN / THERMIC / LOW E

EXTERNAL SCREEN CLASSIC

SCREEN NATURE

BLACKOUT 100 %

ACOUSTICS



58, chemin du Mont Maurin - 38630 Les Avenières Veyrins-Thuellin - France
Tél. +33(0) 474 336 615 - Fax +33(0) 474 339 729

La présente brochure doit être lue et interprétée conformément aux Conditions Générales de Vente (CGV) de la société MERMET SAS avec lesquelles elle forme un tout indissociable. Les CGV à jour, et dès lors seules juridiquement applicables à la société, sont celles figurant sur le site Internet de la société MERMET SAS à l'adresse suivante : www.sunscreen-mermet.com.