

EXTERNAL SCREEN CLASSIC

5500 MÉTAL



TISSUS INTELLIGENTS POUR PROTECTION SOLAIRE

COLLECTION
2018
2021



APPLICATION
EXTÉRIEURE & INTÉRIEURE

5500 MÉTAL

LE SEUL TISSU **SCREEN MÉTALLISÉ**
POUR APPLICATION EXTÉRIEURE ET INTÉRIEURE

PROTECTION THERMIQUE

MAXIMALE
ET CONFORT VISUEL

285 CM
GRANDE LARGEUR

- Excellente **PROTECTION CONTRE LA CHALEUR** : jusqu'à **98 % DE L'ÉNERGIE SOLAIRE REJETÉE** en application extérieure (g_{tot} = 0,02 / vitrage g = 0,32 et U = 1,1), classe de confort 4 (très bon effet) selon la norme EN 14501
- **MAÎTRISE DE L'ÉBLOUISSEMENT MAXIMALE** : jusqu'à **97 % DES RAYONS LUMINEUX FILTRÉS** (T_v = 3 %), classe de confort 3 (bon effet) selon la norme EN 14501
- **L'ALLIÉ ESTHÉTIQUE DE LA FAÇADE** grâce à une intégration parfaite de l'aspect métallisé dans le bâti
- **TRÈS BONNE TRANSPARENCE** pour une excellente vision vers l'extérieur
- Parfaite adéquation aux mécanismes avec coulisses latérales de type **ZIP**
- **RÉSISTE AUX INTEMPÉRIES** et à la décoloration due aux UV
- **STABILITÉ DIMENSIONNELLE, DURABILITÉ** (10.000 cycles, classe 3 NF EN 13561), **RÉSISTANCE MÉCANIQUE** : une planéité parfaite même en grande dimension
- Santé / Sécurité : répondent aux exigences des établissements recevant du public

CARACTÉRISTIQUES TECHNIQUES

5500 MÉTAL			
Composition	42 % Fibre de verre - 58 % PVC		
Classement feu, fumée & autres PV d'essais*	M1 (F) - NFP 92 503 B1 (DE) - DIN 4102-1 Euroclass C-s3-d0 (EU) - EN 13501-1 selon montage EN 13823 & EN 14716	BS (GB) - 476 Pt 6 & 7 Class 0 FR (US) - NFPA 701 PCS : 13,3 MJ/kg (6,92 MJ/m ²) C UNO (IT) - UNI 9177	
Santé, sécurité	Greenguard® GOLD : Garantie qualité de l'air intérieur (COV) Résistance aux bactéries : Plus de 99 % des bactéries détruites - ASTM E 2180		
Coefficient d'ouverture	2 %		
Blocage des UV	Jusqu'à 99 %		
Largeur	285 cm		
Poids/m ²	520 g ± 5 % - ISO 2286 - 2		
Épaisseur	0,70 mm ± 5 % - ISO 2286 - 3		
Solidité des coloris à la lumière (échelle sur 8)	7/8 - ISO 105 B02 (coloris blanc non coté)		
Résistance mécanique	Rupture	Déchirure	Pliure
Chaîne	> 200 daN/5 cm	≥ 10 daN	≥ 70 daN/5 cm
Trame	> 170 daN/5 cm	≥ 8 daN	≥ 70 daN/5 cm
	ISO 1421	EN 1875-3	ISO 1421**
Allongement (chaîne et trame)	< 5 % - ISO 1421		
Conditionnement	Rouleaux de 33 ml		
Confection	Notice de conseils sur demande		

Les caractéristiques et qualités techniques de ce produit sont conformes à la date d'émission de la présente brochure. La société MERMET SAS se réserve le droit de les modifier, seules celles figurant sur le site Internet www.sunscreen-mermet.com faisant foi. La société MERMET SAS se réserve également et le cas échéant le droit de retirer ce produit de la vente si, en raison d'une évolution de la réglementation ou du savoir et des connaissances, une quelconque des caractéristiques et qualités techniques ci-dessus énoncées venaient à faire défaut ou étaient rendues impossibles.

* PV disponibles, contacter Mermet

** Procédure interne, dérivée de ISO 1421

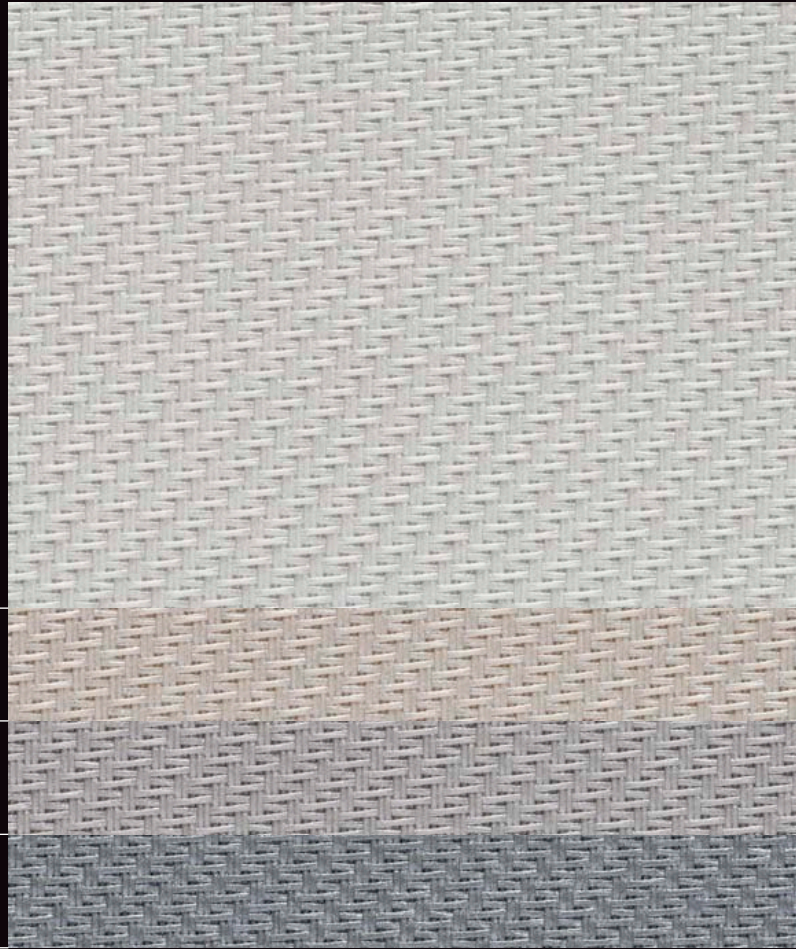
LARGEUR : 285 CM

0202

2020

0707

0101

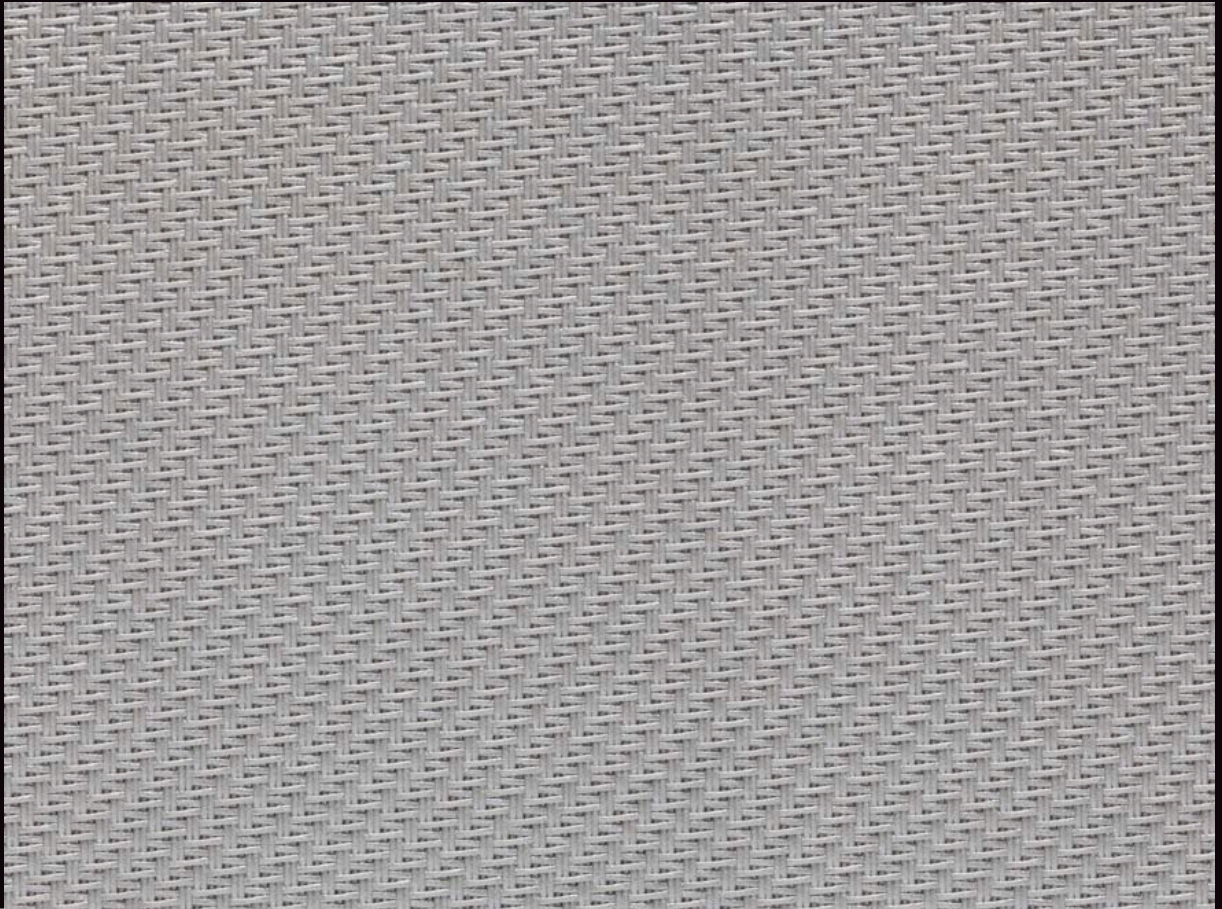


Les coloris peuvent présenter un léger écart avec la réalité

SERVICE

- Calcul de facteur solaire g_{tot} (vitrage + store)
- Descriptifs produits pour CCTP et DCE
- Valeurs spectrales et indices thermiques et optiques disponibles sur demande
- Échantillons A4 et prototypes
- Formation sur la fonctionnalité des tissus

0707



VALEURS THERMIQUES ET OPTIQUES selon la norme européenne EN 14501

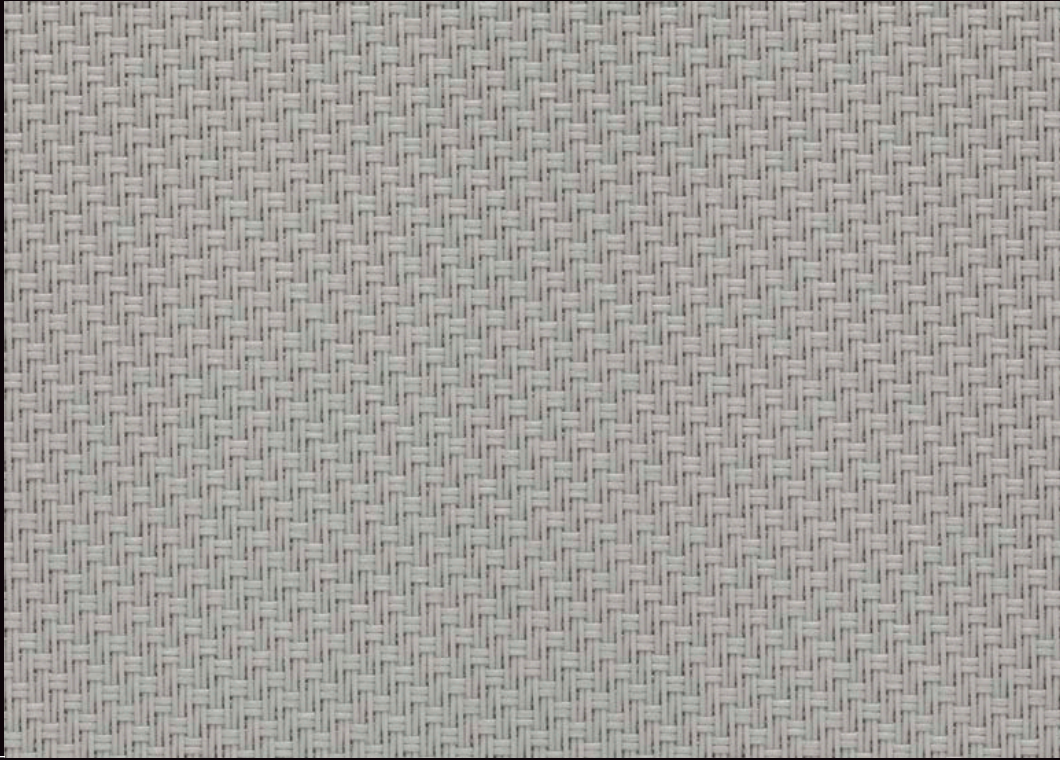
5500 MÉTAL OF 2 %	Valeurs thermiques					Valeurs optiques
	Tissu			Tissu + Vitrage / gtot extérieur		Tv
	Coloris (valeurs face textile)	Ts	Rs	As	C : gv = 0,59	
0202 Blanc	14	67	19	0,10 ③	0,06 ④	12
2020 Lin	12	55	33	0,08 ④	0,05 ④	9
0707 Perle	10	38	52	0,07 ④	0,05 ④	8
0101 Gris	5	21	74	0,04 ④	0,02 ④	3

gv = 0,59 : facteur solaire du vitrage de référence (C), double vitrage 4/16/4 peu émissif rempli à l'Argon (facteur de transmission thermique U = 1,2 W/m² K).
 gv = 0,32 : facteur solaire du vitrage de référence (D), double vitrage réfléchissant 4/16/4 peu émissif rempli à l'Argon (facteur de transmission thermique U = 1,1 W/m² K).

Classification de confort selon la norme EN 14501 : ① très peu d'effet ② peu d'effet ③ effet moyen ④ bon effet ⑤ très bon effet

Échantillons testés selon la norme EN 14500 fixant les méthodes de mesure et de calcul en référence à la norme "dispositifs de protection solaire combinés à un vitrage - calcul du facteur de transmission solaire et lumineuse - partie 2 : EN 13363-2 méthode détaillée" et la norme EN 410 "verre dans la construction - Détermination des caractéristiques lumineuses et solaires des vitrages".

0707



APPLICATIONS EXTÉRIEURES & INTÉRIEURES



Stores à enroulement



Parois japonaises



Stores à projection



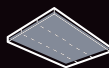
Vélums



Stores ZIP



Imprimable



Plafonds tendus



Aménagement d'espace



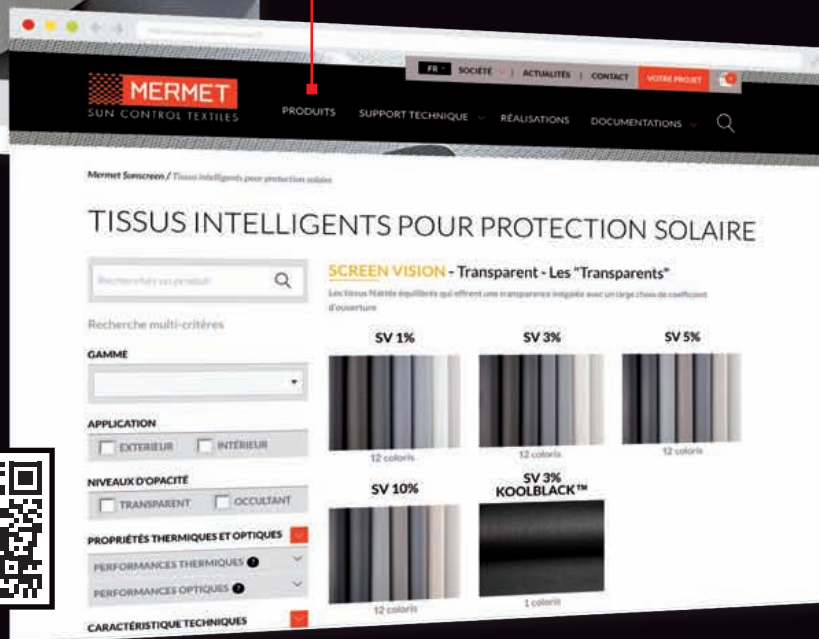
www.sunscreen-mermet.com



TROUVEZ EN 3 CLICS LE TISSU ADAPTÉ à votre projet

- Un moteur de recherche avec des critères de performance
- De nombreux documents en téléchargement
- Toutes les informations produits disponibles
- Une bibliothèque de réalisations

Accédez directement
au catalogue produits >



LA COLLECTION MERMET offre un large choix de tissus pour application extérieure ou intérieure, transparents ou totalement occultants, pour apporter confort thermique et optique. Pour recevoir les autres brochures de la collection, **contactez-nous**.

SCREEN VISION / DESIGN / THERMIC / LOW E

EXTERNAL SCREEN CLASSIC

SCREEN NATURE

BLACKOUT 100 %

ACOUSTICS



58, chemin du Mont Maurin - 38630 Les Avenières Veyrins-Thuellin - France
Tél. +33(0) 474 336 615 - Fax +33(0) 474 339 729

La présente brochure doit être lue et interprétée conformément aux Conditions Générales de Vente (CGV) de la société MERMET SAS avec lesquelles elle forme un tout indissociable. Les CGV à jour, et dès lors seules juridiquement applicables à la société, sont celles figurant sur le site Internet de la société MERMET SAS à l'adresse suivante : www.sunscreen-mermet.com.