

BLACKOUT 100%

FLOCKÉ 11201



COLLECTION
2018
2021

TISSUS INTELLIGENTS POUR PROTECTION SOLAIRE



APPLICATION
INTÉRIEURE

FLOCKÉ 11201

L'ÉLÉGANCE EN MATIÈRE D'OCCULTATION TOTALE

100%

OCCULTANT
ET PROTECTION THERMIQUE

TISSU BASE
VERRE

SANS PVC, SANS POLYESTER

- **ARRÊTE 100 % DES RAYONS LUMINEUX et UV** à 100.000 lux
- **CONFORT THERMIQUE** : rejette jusqu'à **89 % DU RAYONNEMENT SOLAIRE** grâce à son envers acrylique blanc orienté côté vitrage (gtot = 0,11 / vitrage g = 0,32 et U = 1,1 W/m²K)
- Tissu haut de gamme, 9 coloris design
- **GRANDE LARGEUR DE 240 CM** pour équiper les baies de grandes dimensions sans raccord
- **STABILITÉ DIMENSIONNELLE, DURABILITÉ** (10.000 cycles, classe 3 NF EN 13120), **RÉSISTANCE MÉCANIQUE** : une planéité parfaite même en grande dimension
- Santé / Sécurité : répond aux exigences des établissements recevant du public

CARACTÉRISTIQUES TECHNIQUES

FLOCKÉ 11201			
Composition	Tissu de verre apprêté et flocké, sans PVC		
Classement feu, fumée & autres PV d'essais*	M1 (F) - NFP 92 503 B1 (DE) - DIN 4102-1 BS (GB) - 476 Pt 6 & 7 Class 0 IMO - MED 2014/90/EU	FR (US) - NFPA 701 F2 (F) - NF F 16-101 PCS : 9,7 MJ/kg (4,02 à 5,33 MJ/m²)	
Santé, sécurité	Résistance aux bactéries : Plus de 99 % des bactéries détruites - ASTM E 2180		
Opacité	100 % à 100.000 lux		
Blocage des UV	100 %		
Largeur	240 cm		
Poids/m²***	415 à 550 g ± 10 % (selon coloris) - ISO 2286 - 2		
Épaisseur***	0,45 à 0,52 mm ± 10 % (selon coloris) - ISO 2286 - 3		
Solidité des coloris à la lumière (échelle sur 8)	7/8 - ISO 105 B02 (coloris blanc non coté)		
Résistance mécanique	Rupture	Déchirure	Pliure
Chaîne	> 120 daN/5 cm	≥ 6 daN	≥ 10 daN/5 cm
Trame	> 70 daN/5 cm	≥ 5 daN	≥ 10 daN/5 cm
	ISO 1421	EN 1875-3	ISO 1421**
Allongement (chaîne et trame)	< 5 % - ISO 1421		
Conditionnement	Rouleaux de 33 ml		
Confection	Notice de conseils sur demande		

Les caractéristiques et qualités techniques de ce produit sont conformes à la date d'émission de la présente brochure. La société MERMET SAS se réserve le droit de les modifier, seules celles figurant sur le site Internet www.sunscreen-mermet.com faisant foi. La société MERMET SAS se réserve également et le cas échéant le droit de retirer ce produit de la vente si, en raison d'une évolution de la réglementation ou du savoir et des connaissances, une quelconque des caractéristiques et qualités techniques ci-dessus énoncées venaient à faire défaut ou étaient rendues impossibles.

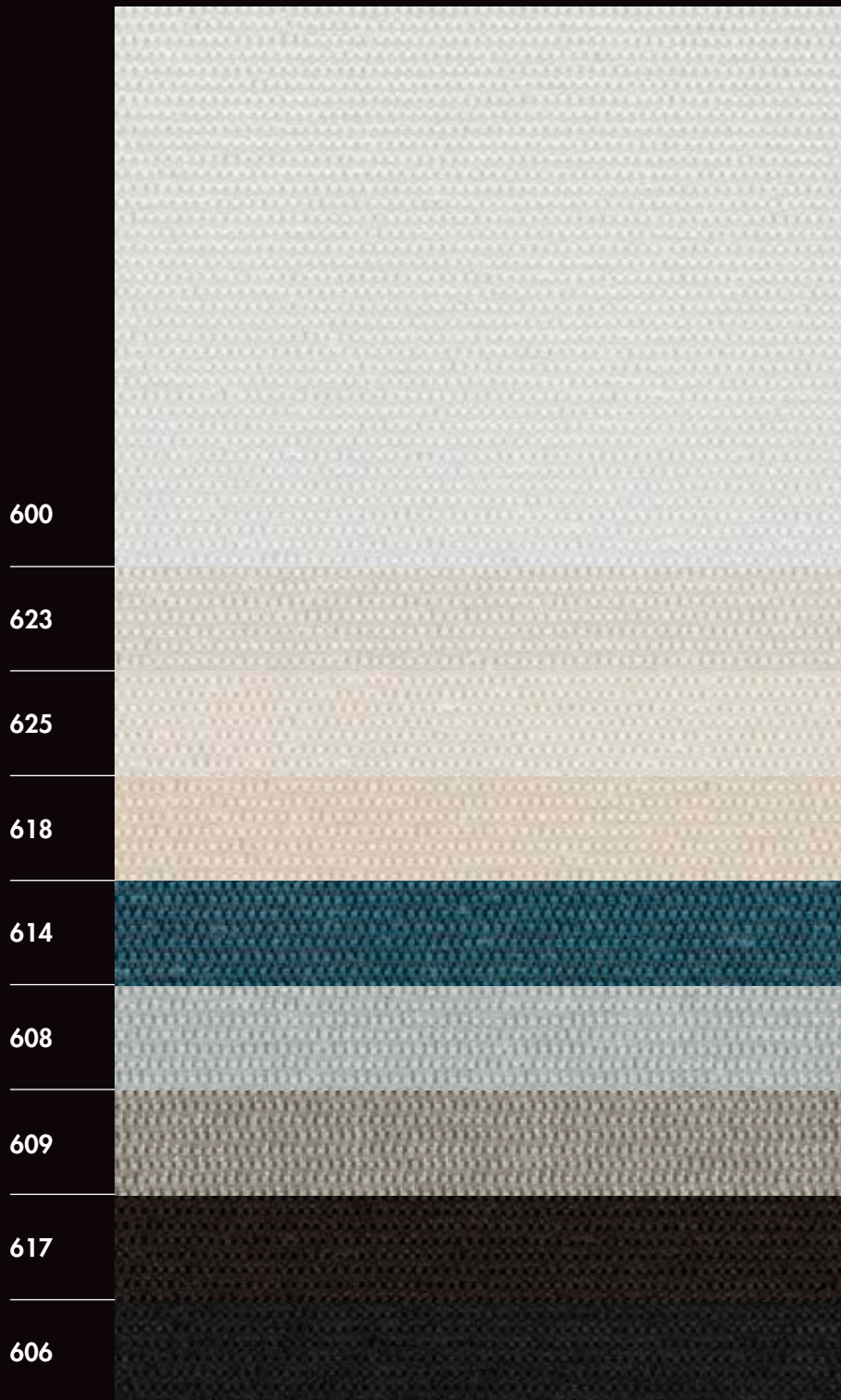
* PV disponibles, contacter Mermet

** Procédure interne, dérivée de ISO 1421

*** Coloris 600-618-608-609-623-625 = poids /m² : 550 g (± 10 %) & épaisseur : 0,52 mm (± 10 %)

Coloris 606-614-617 = poids /m² : 415 g (± 10 %) & épaisseur : 0,45 mm (± 10 %)

LARGEUR : 240 CM

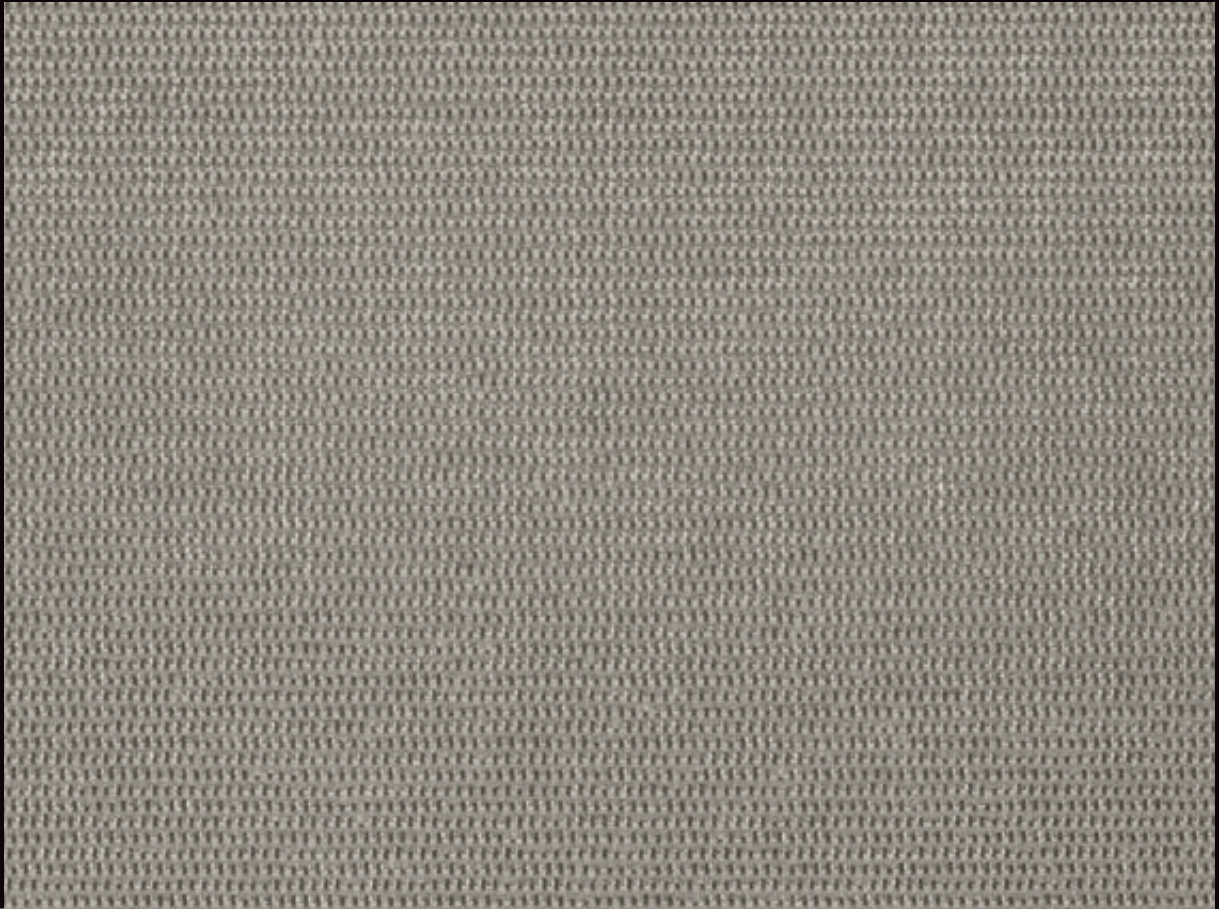


Les coloris peuvent présenter un léger écart avec la réalité

SERVICE

- Calcul de facteur solaire gtot (vitrage + store)
- Valeurs spectrales et indices thermiques et optiques disponibles sur demande
- Descriptifs produits pour CCTP et DCE
- Échantillons A4 et prototypes
- Formation sur la fonctionnalité des tissus

609



VALEURS THERMIQUES ET OPTIQUES selon la norme européenne EN 14501

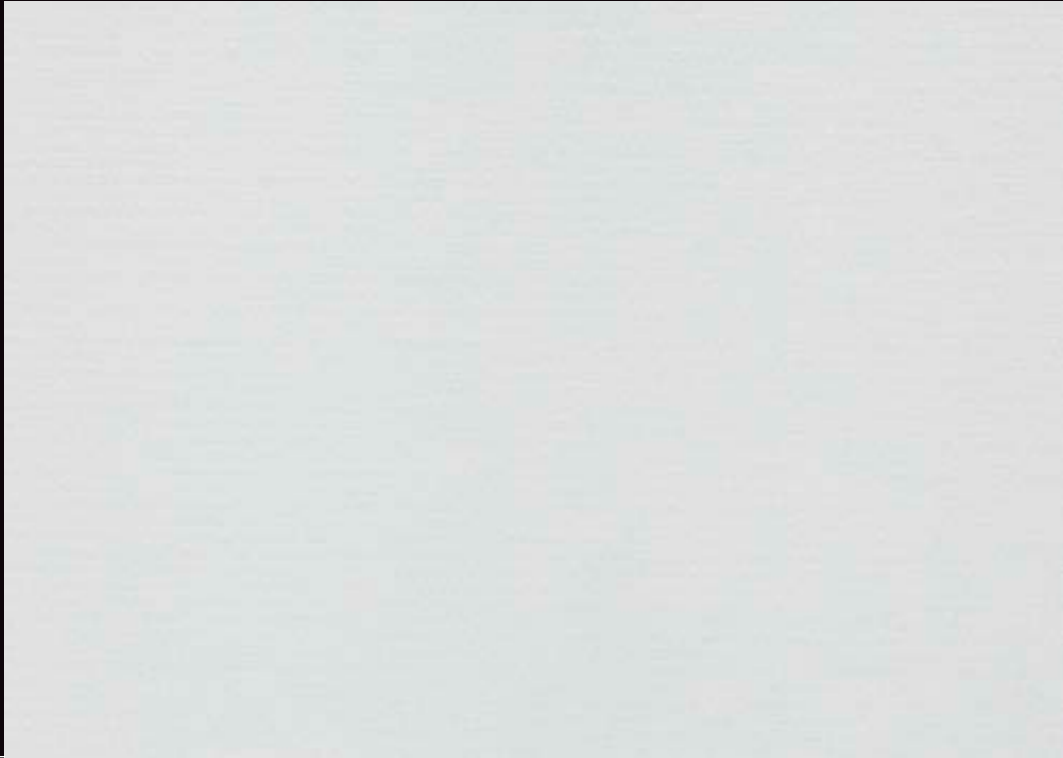
FLOCKÉ 11201 OF 0%	Valeurs thermiques					Valeurs optiques
	Tissu			Tissu + Vitrage / gtot intérieur		Tv
Coloris	Ts	Rs	As	C : gv = 0,59	D : gv = 0,32	
Face acrylique blanche	0	70	30	0,26 2	0,11 3	0
600 Blanc	0	73	27	0,27 2	0,12 3	0
625 Coraline	0	74	26	0,27 2	0,12 3	0
623 Sahel	0	69	31	0,29 2	0,15 2	0
618 Mississippi	0	63	37	0,32 2	0,16 2	0
608 Chartreux	0	46	54	0,40 1	0,22 2	0
609 Loutre	0	25	75	0,40 1	0,27 2	0
614 Pétrole	0	17	83	0,52 0	0,29 2	0
617 Chêne	0	4	96	0,56 0	0,31 2	0
606 Noir	0	4	96	0,56 0	0,31 2	0

gv = 0,59 : facteur solaire du vitrage de référence (C), double vitrage 4/16/4 peu émissif rempli à l'Argon (facteur de transmission thermique U = 1,2 W/m² K).

gv = 0,32 : facteur solaire du vitrage de référence (D), double vitrage réfléchissant 4/16/4 peu émissif rempli à l'Argon (facteur de transmission thermique U = 1,1 W/m² K).

Classification de confort selon la norme EN 14501 : **0** très peu d'effet **1** peu d'effet **2** effet moyen **3** bon effet **4** très bon effet

Échantillons testés selon la norme EN 14500 fixant les méthodes de mesure et de calcul en référence à la norme "dispositifs de protection solaire combinés à un vitrage - calcul du facteur de transmission solaire et lumineuse - partie 2 : EN 13363-2 méthode détaillée" et la norme EN 410 "verre dans la construction - Détermination des caractéristiques lumineuses et solaires des vitrages".



APPLICATIONS INTÉRIEURES



Stores à enroulement



Stores bateau



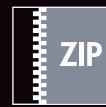
Parois japonaises



Bandes verticales



Vélums



Stores ZIP



Imprimable



Aménagement d'espace

GARANTIE CINQ ANS



RÉSISTANCE AUX BACTERIES



SANS PLOMB



NON FEU



IMO



BV 2690

CONFORMITÉ REACH

10 000 CYCLES



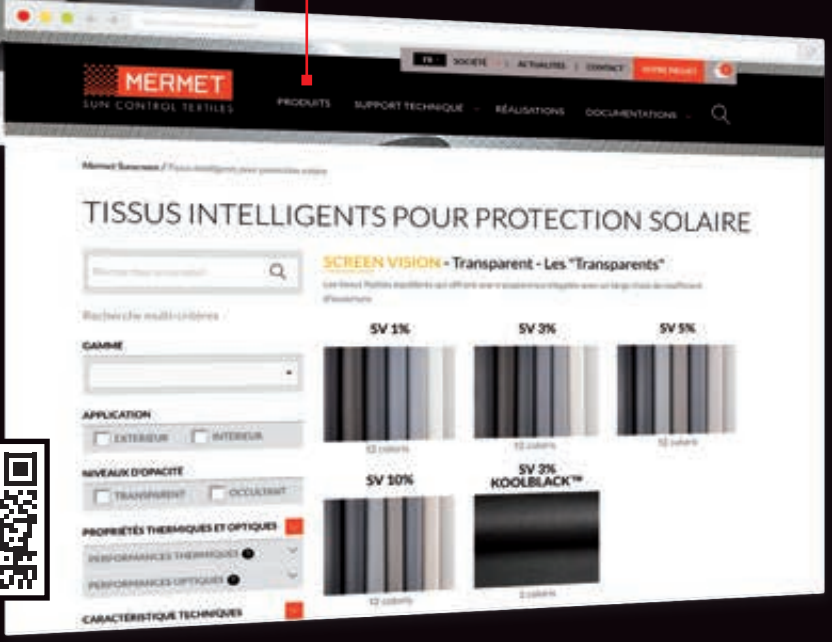
 www.sunscreen-mermet.com




TROUVEZ EN 3 CLICS LE TISSU ADAPTÉ à votre projet

- Un moteur de recherche avec des critères de performance
- De nombreux documents en téléchargement
- Toutes les informations produits disponibles
- Une bibliothèque de réalisations

Accédez directement
au catalogue produits >



 LA COLLECTION MERMET offre un large choix de tissus pour application extérieure ou intérieure, transparents ou totalement occultants, pour apporter confort thermique et optique. Pour recevoir les autres brochures de la collection, **contactez-nous.**



58, chemin du Mont Maurin - 38630 Les Avenières Veyrins-Thuellin - France
Tél. +33(0) 474 336 615 - Fax +33(0) 474 339 729

La présente brochure doit être lue et interprétée conformément aux Conditions Générales de Vente (CGV) de la société MERMET SAS avec lesquelles elle forme un tout indissociable. Les CGV à jour, et dès lors seules juridiquement applicables à la société, sont celles figurant sur le site Internet de la société MERMET SAS à l'adresse suivante : www.sunscreen-mermet.com.