

CONCEPTEUR
DE TISSUS INTELLIGENTS POUR
PROTECTION SOLAIRE

LE MEILLEUR EST À VENIR

La protection solaire est aujourd'hui un élément clé dans la conception des bâtiments intelligents pour réduire leur consommation énergétique, protéger les occupants et assurer leur confort. C'est notre cœur de métier de concevoir, fabriquer et promouvoir des tissus techniques performants apportant une vraie plus-value fonctionnelle et esthétique à tout projet architectural.



Présence
DANS PLUS DE
60 PAYS

● **UNE EXPERTISE
UNIQUE, BASÉE SUR
L'UTILISATION DE LA
FIBRE DE VERRE,**

matière première naturelle et abondante, permet à Mermet de proposer des tissus innovants, combinant **efficience et longévité.** ●

DÉVELOPPEMENT DURABLE

L'impact du chauffage et de la climatisation des bâtiments sur l'environnement et le climat est considérable : ils représentent 40 % des émissions de dioxyde de carbone ou gaz à effet de serre. **Améliorer la performance thermique des bâtiments est un enjeu essentiel** pour atteindre les objectifs du protocole de Kyoto et satisfaire aux réglementations en France (RT2012) comme à l'international.

En contrôlant l'action du soleil sur les bâtiments, **les tissus Mermet® ont un double effet :**

- d'une part sur leur **consommation énergétique** en limitant le recours au chauffage et à la climatisation,
- d'autre part sur **le confort et le bien-être des utilisateurs** : gestion de la lumière, maîtrise de la température été/hiver, esthétique...

Ils sont adaptés aux **façades bioclimatiques des bâtiments** BBC et participent à l'obtention de crédits dans les programmes des bâtiments éco-efficients ou éco-conçus.

Les caractéristiques techniques des tissus Mermet® - résistance mécanique, stabilité dimensionnelle et durabilité - sont labélisées **Enduris™ Glass Core**.

Ils répondent aux normes les plus drastiques : **Oeko-Tex® Standard 100** pour la santé et la sécurité, **Greenguard®** pour la qualité de l'air intérieur. Enfin, nous respectons les directives de la **réglementation REACH*** sur les substances chimiques pour tous les produits proposés dans notre gamme.

* REACH : Registration, Evaluation, Authorization and restriction of CHemicals

INNOVATION

L'innovation a toujours été au cœur de notre stratégie. Et pour l'équipe R&D, c'est un état d'esprit et un enjeu quotidien de concevoir des produits qui répondent aux **standards les plus élevés** en termes d'environnement, d'éco-conception, de durabilité et de réduction des coûts dans le respect des normes.

Notre technologie est basée sur des **fils de verre enduits ou du tissu de verre apprêté après tissage**. Ce matériau inerte est très stable, ne se déforme pas et permet le plus haut degré de sécurité en cas d'incendie. Il convient aux applications de grandes dimensions en offrant une planéité parfaite et une finition impeccable (découpe nette, absence d'effilochage).



Les tissus Mermet® sont associés aux **RÉALISATIONS LES PLUS PRESTIGIEUSES** comme la Fondation Feltrinelli, le Louvre d'Abu Dhabi, le Port d'Helsinki, le Musée de l'Ordre de la Libération... ,

HORIZON 2025

La recherche de l'excellence fait partie de notre ADN.

Dès 1993, nos efforts pour optimiser la qualité de notre process de production étaient reconnus par la norme ISO 9001. Aujourd'hui nous disposons d'un outil industriel moderne et efficient capable de répondre aux attentes du marché tant en termes de capacité de production que de qualité.

Nous effectuons de **multiples contrôles** tout au long de la fabrication de nos tissus et des **tests en laboratoires** - internes et externes - sur les produits finis en appliquant les tolérances les plus faibles.

Ainsi nous pouvons garantir à nos clients **un niveau de qualité constant** avec des caractéristiques conformes aux cahiers des charges techniques et **une fiabilité à toute épreuve**.

L'engagement du personnel dans une démarche de progrès autour de **l'excellence opérationnelle et le service client** a porté ses fruits.

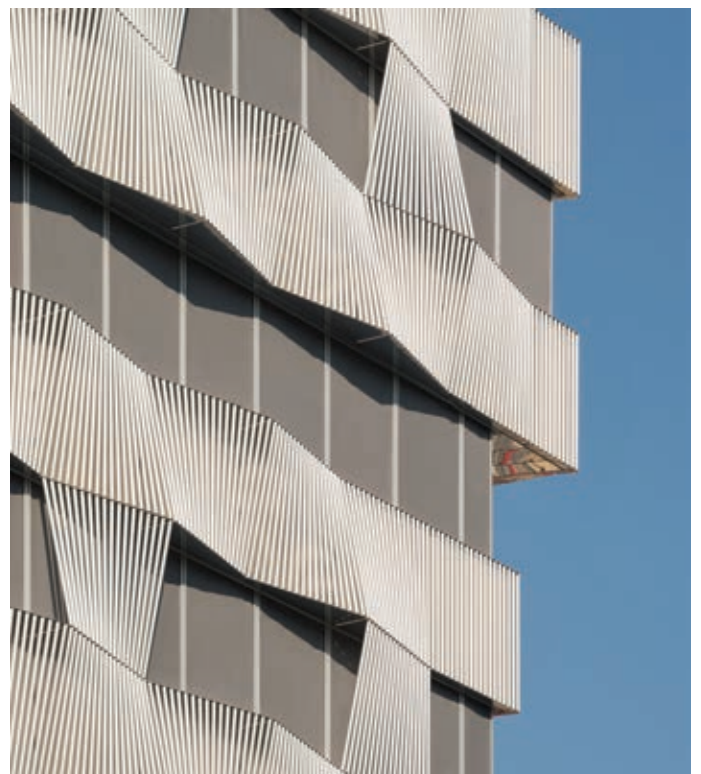
Avec 83 % de son chiffre d'affaires à l'international, Mermet démontre qu'une **PMI régionale française** combinant **innovation technologique, savoir-faire industriel et dynamisme commercial**, peut exporter aux 4 coins du monde.

Recentrés sur **notre cœur de métier, la protection solaire** pour le second œuvre du bâtiment tertiaire ou collectif, c'est avec sérénité que nous abordons les années à venir, confiant dans nos valeurs et la force de notre collectif au service de nos clients.

730 RÉFÉRENCES

+ de **3 800 000** de m²
DE TISSUS DE PROTECTION
SOLAIRE COMMERCIALISÉS
CHAQUE ANNÉE

FABRICATION
FRANCAISE

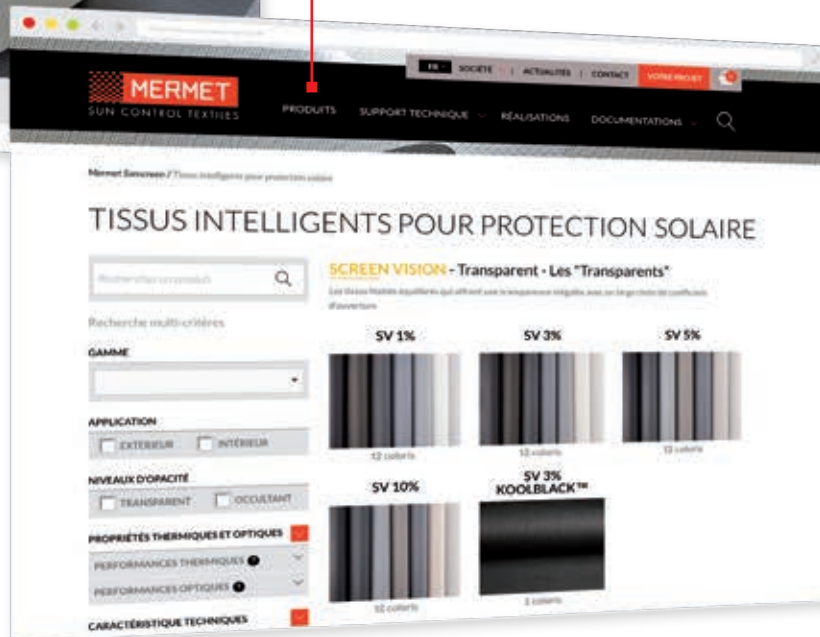



 www.sunscreen-mermet.com



TROUVEZ EN 3 CLICS LE TISSU ADAPTÉ à votre projet

- Un moteur de recherche avec des critères de performance
- De nombreux documents en téléchargement
- Toutes les informations produits disponibles
- Une bibliothèque de réalisations



 **LA COLLECTION MERMET** offre un large choix de tissus pour application extérieure ou intérieure, transparents ou totalement occultants, pour apporter confort thermique et optique. Pour recevoir les brochures de la collection, **contactez-nous**.

SCREEN VISION / DESIGN / THERMIC / LOW E

EXTERNAL SCREEN CLASSIC

SCREEN NATURE

BLACKOUT 100 %

ACOUSTICS



58, chemin du Mont Maurin - 38630 Les Avenières Veyrins-Thuellin - France
Tél. +33(0) 474 336 615 - Fax +33(0) 474 339 729

La présente brochure doit être lue et interprétée conformément aux Conditions Générales de Vente (CGV) de la société MERMET SAS avec lesquelles elle forme un tout indissociable. Les CGV à jour, et dès lors seules juridiquement applicables à la société, sont celles figurant sur le site Internet de la société MERMET SAS à l'adresse suivante : www.sunscreen-mermet.com.